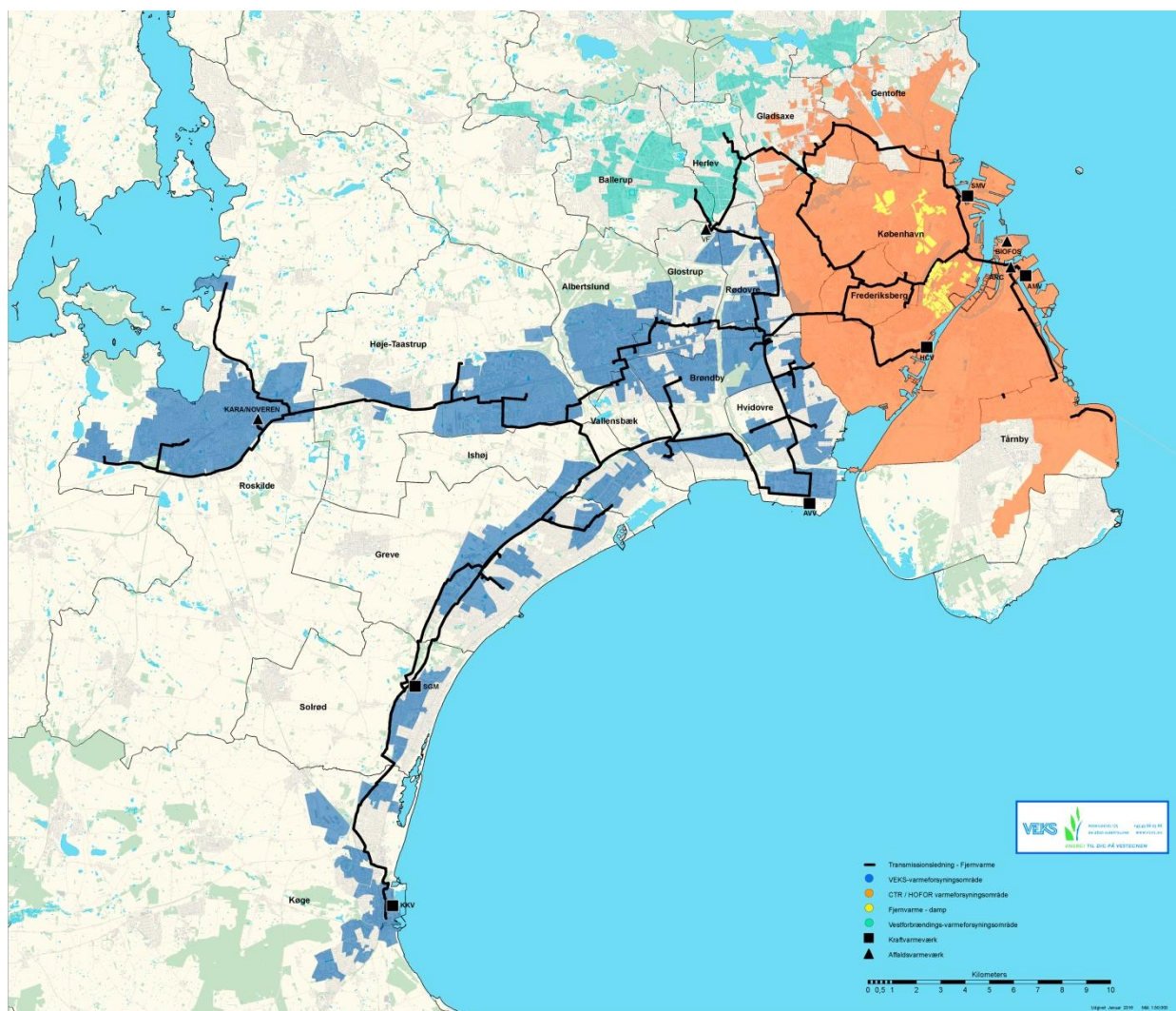


Miljødeklaration 2019 for fjernvarme i Hovedstadsområdet



Udarbejdet af Fjernvarme Miljønetværk Hovedstaden, maj 2020



Miljødeklaration 2019 for fjernvarme i Hovedstadsområdet

Miljødeklarationen for fjernvarme udarbejdes af *Fjernvarme Miljønetværk Hovedstaden* som udgøres af fjernvarmeselskaberne CTR, VEKS og HOFOR. Derudover opgøres også fjernvarmens CO₂ neutrale andel og brændselsfordeling.

Deklarationen for 2019 er beregnet ud fra en 200 % virkningsgrad for kraftvarme, dvs. varme der er produceret sammen med el på kraftværkerne. Deklarationen bør benyttes i sammenhæng med miljødeklarationen for el, der er beregnet efter samme princip. Derfor er Energinet.dk's miljødeklaration efter 200 % varmeeffektivitetsgrad også vist i tabellerne nedenfor. Miljødeklarationen for el kan desuden ses på Energinet.dk's hjemmeside, hvor den opgøres ud fra flere forskellige fordelingsmetoder mellem el og varme.

Deklarationen for fjernvarme i tabellen nedenfor viser et gennemsnit for emissionerne for en slutbruger i Hovedstadsområdet. Bagerst i dette notat kan deklarerationer for de enkelte kommuner i Hovedstadsområdet ses. I disse deklarerationer er der taget hensyn til lokale forskelle i form af nettab og el-forbrug til distribution.

Miljødeklarationer Gennemsnit til kunder	Fjernvarme Opgjort pr. GJ		Fjernvarme Opgjort pr. kWh		El Opgjort pr. kWh	
Emissioner til luft						
CO ₂ (Kuldioxid - drivhusgas)	kg/GJ	18	g/kWh	64,28	g/kWh	182
CH ₄ (Metan - drivhusgas)	g/GJ	2	mg/kWh	7	mg/kWh	0
N ₂ O (Lattergas - drivhusgas)	g/GJ	1	mg/kWh	2	mg/kWh	3
Drivhusgasser i alt (CO ₂ -ækvivalenter)	kg/GJ	18	g/kWh	65,8	g/kWh	186
SO ₂ (Svovldioxid)	g/GJ	3	mg/kWh	10	mg/kWh	0
NO _x (Kvælstofilter)	g/GJ	23	mg/kWh	82	mg/kWh	0
CO (Kulilte)	g/GJ	30	mg/kWh	109	mg/kWh	0
NMVOG (Uforbrændte kulbrinter)	g/GJ	2	mg/kWh	7	mg/kWh	0
Partikler	g/GJ	1	mg/kWh	5	mg/kWh	0
Brændsler						
Kul	kg/GJ	3	g/kWh	9	g/kWh	76
Fuelolie	kg/GJ	0	g/kWh	0	g/kWh	3
Gasolie	kg/GJ	0	g/kWh	0	g/kWh	0
Naturgas	kg/GJ	3	g/kWh	9	g/kWh	14
Træpiller	kg/GJ	5	g/kWh	16	g/kWh	43
Flis	kg/GJ	14	g/kWh	49	g/kWh	34
Halm	kg/GJ	3	g/kWh	11	g/kWh	43
Bioolie	kg/GJ	0	g/kWh	1	g/kWh	0
Biogas	kg/GJ	0	g/kWh	0	g/kWh	0
Affald	kg/GJ	0	g/kWh	0	g/kWh	45

Figur 1 Miljødeklaration for 2019 - gennemsnit til kunder

Kommentarer til miljødeklarationen 2019

CO₂ deklarerationen for en slutbruger af fjernvarme i Hovedstadsområdet i 2019 er på 64 g/kWh og er faldet med omkring 11% i forholdt til året før.

Ændringen i forhold til 2018 skyldes især, at en mindre andel af varmeproduktionen (ca. 28% mindre sammenlignet med 2018) er baseret på fossil spids- og reservelast som følge af en generelt mildere vinter med få havarier på affaldsforbrænding- og kraftvarmeanlæg. Derudover blev det nye biomassefyrede kraftvarmeanlæg, AMV4 idriftsat sidst på året, og forventes derfor først for alvor at få en betydning for miljødeklarationen i 2020.

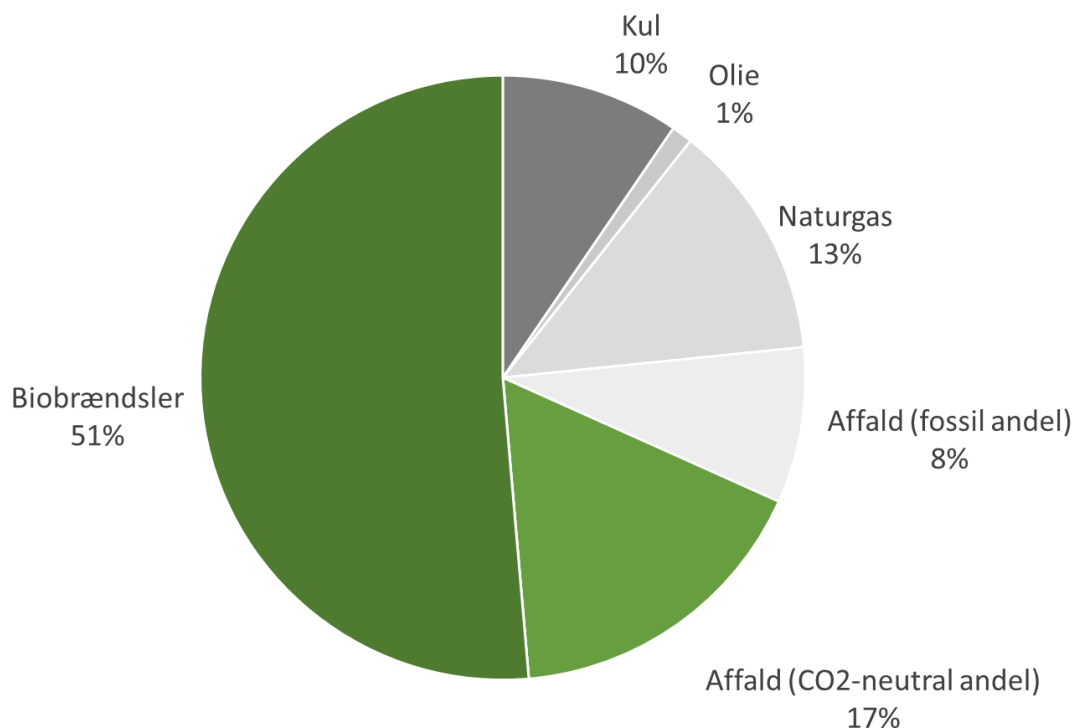
Miljødeklarationen for NO_x-emissioner er faldet lidt siden 2018, og for SO₂-emissioner er den steget marginalt. Dette skyldes højst sandsynlig en variation i affaldet.

Fjernvarmeproduktionen baseres på hhv. CO₂-neutrale brændsler og fossile brændsler. Fordelingen beskrives i det følgende.

Den CO₂-neutrale andel af fjernvarmeproduktionen 2019

Der er sket en lille stigning i den CO₂ neutral andel af fjernvarmeproduktionen (energioutput i GJ fordelt på brændsler i GJ) fra 66% i 2018 til 68% i 2019 jf. figuren nedenfor.

At stigningen ikke er større set ift. et markant fald i CO₂ deklarationen skyldes, at selvom der har været anvendt mindre fossilt brændsel til spids- og reservelastproduktion, så har der også været anvendt mindre CO₂ neutralt brændsel til grundlastproduktion, da det samlede varmebehov har været mindre end i 2018 pga. en lidt mildere vinter i 2019.



Figur 2 CO₂ neutral andel for fjernvarmeproduktion 2019 (energi output, GJ fjernvarme)

Opgørelsen af den CO₂ neutrale andel af fjernvarmeproduktionen svarer til den måde Energinet.dk, opgør den CO₂ neutrale andel for den danske elproduktion, idet elproduktionen ikke udelukkende er brændselsbaseret, men også indeholder energikilder som vind, vandkraft, atomkraft og sol. Det samme vil også blive mere relevant for fjernvarmeforsyningen fremover, efterhånden som f.eks. geotermi og varmepumper til fjernvarme bliver mere udbredt. Varmepumper udnytter ud over el VE kilder som f.eks. jord, spildevand og overskudsvarme fra industri dvs. ikke-brændselsbaserede varmekilder.

Yderligere information om datagrundlag, metode og historisk udvikling i deklarationen

Hvis der ønskes en større indsigt i beregningen af miljødeklarationen, kan der rekvireres et baggrundsnotat fra miljønetværket, der beskriver datagrundlag, beregningsmetoder og kvalitetssikring: "Metodegrundlag for miljødeklaration for fjernvarme". Hvis der ønskes større indsigt i udviklingen af deklarationen fra 1990 og frem, kan der rekvireres et baggrundsnotat fra miljønetværket, der beskriver udviklingen og metodeændringer over tid mv.: "Udviklingen i Miljødeklaration for fjernvarme 1990-2019".

Deklaration for kommuner i Hovedstadsområdet

På de følgende side findes miljødeklarationer for fjernvarmetransmission og gennemsnitsdeklarationen for fjernvarmedistribution i Hovedstadsområdet samt deklarationer for de enkelte kommuner, hvor der tages højde for de lokale nettab og elforbrug til distribution.

Miljødeklarationer Fra transmission til selskaber	Fjernvarme Opgjort pr. GJ		Fjernvarme Opgjort pr. kWh		EI Opgjort pr. kWh	
Emissioner til luft						
CO ₂ (Kuldioxid - drivhusgas)	kg/GJ	16	g/kWh	56,72	g/kWh	182
CH ₄ (Metan - drivhusgas)	g/GJ	2	mg/kWh	6	mg/kWh	0
N ₂ O (Lattergas - drivhusgas)	g/GJ	0	mg/kWh	2	mg/kWh	3
Drivhusgasser i alt (CO ₂ -ækvivalenter)	kg/GJ	16	g/kWh	58	g/kWh	186
SO ₂ (Svovldioxid)	g/GJ	2	mg/kWh	9	mg/kWh	0
NO _x (Kvælstofilter)	g/GJ	20	mg/kWh	72	mg/kWh	0
CO (Kulilte)	g/GJ	27	mg/kWh	97	mg/kWh	0
NMVOG (Uforbrændte kulbrinter)	g/GJ	2	mg/kWh	6	mg/kWh	0
Partikler	g/GJ	1	mg/kWh	5	mg/kWh	0
Brændsler						
Kul	kg/GJ	2	g/kWh	8	g/kWh	76
Fuelolie	kg/GJ	0	g/kWh	0	g/kWh	3
Gasolie	kg/GJ	0	g/kWh	0	g/kWh	0
Naturgas	kg/GJ	2	g/kWh	8	g/kWh	14
Træpiller	kg/GJ	4	g/kWh	14	g/kWh	43
Flis	kg/GJ	12	g/kWh	44	g/kWh	34
Halm	kg/GJ	3	g/kWh	10	g/kWh	43
Bioolie	kg/GJ	0	g/kWh	1	g/kWh	0
Biogas	kg/GJ	0	g/kWh	0	g/kWh	0
Affald	kg/GJ	0	g/kWh	0	g/kWh	45
Miljødeklarationer Gennemsnit til kunder						
Emissioner til luft						
CO ₂ (Kuldioxid - drivhusgas)	kg/GJ	18	g/kWh	64,28	g/kWh	182
CH ₄ (Metan - drivhusgas)	g/GJ	2	mg/kWh	7	mg/kWh	0
N ₂ O (Lattergas - drivhusgas)	g/GJ	1	mg/kWh	2	mg/kWh	3
Drivhusgasser i alt (CO ₂ -ækvivalenter)	kg/GJ	18	g/kWh	65,8	g/kWh	186
SO ₂ (Svovldioxid)	g/GJ	3	mg/kWh	10	mg/kWh	0
NO _x (Kvælstofilter)	g/GJ	23	mg/kWh	82	mg/kWh	0
CO (Kulilte)	g/GJ	30	mg/kWh	109	mg/kWh	0
NMVOG (Uforbrændte kulbrinter)	g/GJ	2	mg/kWh	7	mg/kWh	0
Partikler	g/GJ	1	mg/kWh	5	mg/kWh	0
Brændsler						
Kul	kg/GJ	3	g/kWh	9	g/kWh	76
Fuelolie	kg/GJ	0	g/kWh	0	g/kWh	3
Gasolie	kg/GJ	0	g/kWh	0	g/kWh	0
Naturgas	kg/GJ	3	g/kWh	9	g/kWh	14
Træpiller	kg/GJ	5	g/kWh	16	g/kWh	43
Flis	kg/GJ	14	g/kWh	49	g/kWh	34
Halm	kg/GJ	3	g/kWh	11	g/kWh	43
Bioolie	kg/GJ	0	g/kWh	1	g/kWh	0
Biogas	kg/GJ	0	g/kWh	0	g/kWh	0
Affald	kg/GJ	0	g/kWh	0	g/kWh	45

Miljødeklarationer København	Fjernvarme Opgjort pr. GJ		Fjernvarme Opgjort pr. kWh		EI Opgjort pr. kWh	
Emissioner til luft						
CO ₂ (Kuldioxid - drivhusgas)	kg/GJ	17,9	g/kWh	64,40	g/kWh	182
CH ₄ (Metan - drivhusgas)	g/GJ	2	mg/kWh	7	mg/kWh	0
N ₂ O (Lattergas - drivhusgas)	g/GJ	1	mg/kWh	2	mg/kWh	3
Drivhusgasser i alt (CO ₂ -ækvivalenter)	kg/GJ	18	g/kWh	65,9	g/kWh	186
SO ₂ (Svovldioxid)	g/GJ	3	mg/kWh	10	mg/kWh	0
NO _x (Kvælstofilter)	g/GJ	23	mg/kWh	82	mg/kWh	0
CO (Kulilte)	g/GJ	30	mg/kWh	110	mg/kWh	0
NMVOG (Uforbrændte kulbrinter)	g/GJ	2	mg/kWh	7	mg/kWh	0
Partikler	g/GJ	1	mg/kWh	5	mg/kWh	0
Brændsler						
Kul	kg/GJ	3	g/kWh	9	g/kWh	76
Fuelolie	kg/GJ	0	g/kWh	0	g/kWh	3
Gasolie	kg/GJ	0	g/kWh	0	g/kWh	0
Naturgas	kg/GJ	3	g/kWh	9	g/kWh	14
Træpiller	kg/GJ	5	g/kWh	16	g/kWh	43
Flis	kg/GJ	14	g/kWh	49	g/kWh	34
Halm	kg/GJ	3	g/kWh	11	g/kWh	43
Bioolie	kg/GJ	0	g/kWh	1	g/kWh	0
Biogas	kg/GJ	0	g/kWh	0	g/kWh	0
Affald	kg/GJ	0	g/kWh	0	g/kWh	45
Miljødeklarationer Frederiksberg						
Emissioner til luft						
CO ₂ (Kuldioxid - drivhusgas)	kg/GJ	17	g/kWh	61	g/kWh	182
CH ₄ (Metan - drivhusgas)	g/GJ	2	mg/kWh	7	mg/kWh	0
N ₂ O (Lattergas - drivhusgas)	g/GJ	0	mg/kWh	2	mg/kWh	3
Drivhusgasser i alt (CO ₂ -ækvivalenter)	kg/GJ	17	g/kWh	62	g/kWh	186
SO ₂ (Svovldioxid)	g/GJ	3	mg/kWh	9	mg/kWh	0
NO _x (Kvælstofilter)	g/GJ	22	mg/kWh	77	mg/kWh	0
CO (Kulilte)	g/GJ	29	mg/kWh	104	mg/kWh	0
NMVOG (Uforbrændte kulbrinter)	g/GJ	2	mg/kWh	7	mg/kWh	0
Partikler	g/GJ	1	mg/kWh	5	mg/kWh	0
Brændsler						
Kul	kg/GJ	2	g/kWh	9	g/kWh	76
Fuelolie	kg/GJ	0	g/kWh	0	g/kWh	3
Gasolie	kg/GJ	0	g/kWh	0	g/kWh	0
Naturgas	kg/GJ	2	g/kWh	9	g/kWh	14
Træpiller	kg/GJ	4	g/kWh	15	g/kWh	43
Flis	kg/GJ	13	g/kWh	47	g/kWh	34
Halm	kg/GJ	3	g/kWh	11	g/kWh	43
Bioolie	kg/GJ	0	g/kWh	1	g/kWh	0
Biogas	kg/GJ	0	g/kWh	0	g/kWh	0
Affald	kg/GJ	0	g/kWh	0	g/kWh	45

Miljødeklarationer Gentofte	Fjernvarme Opgjort pr. GJ		Fjernvarme Opgjort pr. kWh		EI Opgjort pr. kWh	
Emissioner til luft						
CO ₂ (Kuldioxid - drivhusgas)	kg/GJ	17	g/kWh	63	g/kWh	182
CH ₄ (Metan - drivhusgas)	g/GJ	2	mg/kWh	7	mg/kWh	0
N ₂ O (Lattergas - drivhusgas)	g/GJ	0	mg/kWh	2	mg/kWh	3
Drivhusgasser i alt (CO ₂ -ækvivalenter)	kg/GJ	18	g/kWh	64	g/kWh	186
SO ₂ (Svovldioxid)	g/GJ	3	mg/kWh	10	mg/kWh	0
NO _x (Kvælstofilter)	g/GJ	22	mg/kWh	80	mg/kWh	0
CO (Kulilte)	g/GJ	30	mg/kWh	107	mg/kWh	0
NMVOG (Uforbrændte kulbrinter)	g/GJ	2	mg/kWh	7	mg/kWh	0
Partikler	g/GJ	1	mg/kWh	5	mg/kWh	0
Brændsler						
Kul	kg/GJ	2	g/kWh	9	g/kWh	76
Fuelolie	kg/GJ	0	g/kWh	0	g/kWh	3
Gasolie	kg/GJ	0	g/kWh	0	g/kWh	0
Naturgas	kg/GJ	3	g/kWh	9	g/kWh	14
Træpiller	kg/GJ	4	g/kWh	16	g/kWh	43
Flis	kg/GJ	13	g/kWh	48	g/kWh	34
Halm	kg/GJ	3	g/kWh	11	g/kWh	43
Bioolie	kg/GJ	0	g/kWh	1	g/kWh	0
Biogas	kg/GJ	0	g/kWh	0	g/kWh	0
Affald	kg/GJ	0	g/kWh	0	g/kWh	45
Miljødeklarationer Gladsaxe						
Emissioner til luft						
CO ₂ (Kuldioxid - drivhusgas)	kg/GJ	17	g/kWh	60	g/kWh	182
CH ₄ (Metan - drivhusgas)	g/GJ	2	mg/kWh	7	mg/kWh	0
N ₂ O (Lattergas - drivhusgas)	g/GJ	0	mg/kWh	2	mg/kWh	3
Drivhusgasser i alt (CO ₂ -ækvivalenter)	kg/GJ	17	g/kWh	62	g/kWh	186
SO ₂ (Svovldioxid)	g/GJ	3	mg/kWh	9	mg/kWh	0
NO _x (Kvælstofilter)	g/GJ	21	mg/kWh	77	mg/kWh	0
CO (Kulilte)	g/GJ	29	mg/kWh	103	mg/kWh	0
NMVOG (Uforbrændte kulbrinter)	g/GJ	2	mg/kWh	7	mg/kWh	0
Partikler	g/GJ	1	mg/kWh	5	mg/kWh	0
Brændsler						
Kul	kg/GJ	2	g/kWh	9	g/kWh	76
Fuelolie	kg/GJ	0	g/kWh	0	g/kWh	3
Gasolie	kg/GJ	0	g/kWh	0	g/kWh	0
Naturgas	kg/GJ	2	g/kWh	9	g/kWh	14
Træpiller	kg/GJ	4	g/kWh	15	g/kWh	43
Flis	kg/GJ	13	g/kWh	46	g/kWh	34
Halm	kg/GJ	3	g/kWh	11	g/kWh	43
Bioolie	kg/GJ	0	g/kWh	1	g/kWh	0
Biogas	kg/GJ	0	g/kWh	0	g/kWh	0
Affald	kg/GJ	0	g/kWh	0	g/kWh	45

Miljødeklarationer Tårnby	Fjernvarme Opgjort pr. GJ		Fjernvarme Opgjort pr. kWh		EI Opgjort pr. kWh	
Emissioner til luft						
CO ₂ (Kuldioxid - drivhusgas)	kg/GJ	16	g/kWh	59	g/kWh	182
CH ₄ (Metan - drivhusgas)	g/GJ	2	mg/kWh	7	mg/kWh	0
N ₂ O (Lattergas - drivhusgas)	g/GJ	0	mg/kWh	2	mg/kWh	3
Drivhusgasser i alt (CO ₂ -ækvivalenter)	kg/GJ	17	g/kWh	61	g/kWh	186
SO ₂ (Svovldioxid)	g/GJ	3	mg/kWh	11	mg/kWh	0
NO _x (Kvælstofilter)	g/GJ	25	mg/kWh	91	mg/kWh	0
CO (Kulilte)	g/GJ	28	mg/kWh	101	mg/kWh	0
NMVOG (Uforbrændte kulbrinter)	g/GJ	2	mg/kWh	6	mg/kWh	0
Partikler	g/GJ	1	mg/kWh	5	mg/kWh	0
Brændsler						
Kul	kg/GJ	2	g/kWh	8	g/kWh	76
Fuelolie	kg/GJ	0	g/kWh	0	g/kWh	3
Gasolie	kg/GJ	0	g/kWh	0	g/kWh	0
Naturgas	kg/GJ	2	g/kWh	9	g/kWh	14
Træpiller	kg/GJ	4	g/kWh	15	g/kWh	43
Flis	kg/GJ	13	g/kWh	45	g/kWh	34
Halm	kg/GJ	3	g/kWh	10	g/kWh	43
Bioolie	kg/GJ	0	g/kWh	1	g/kWh	0
Biogas	kg/GJ	0	g/kWh	0	g/kWh	0
Affald	kg/GJ	0	g/kWh	0	g/kWh	45
Miljødeklarationer Albertslund						
Emissioner til luft						
CO ₂ (Kuldioxid - drivhusgas)	kg/GJ	20	g/kWh	70	g/kWh	182
CH ₄ (Metan - drivhusgas)	g/GJ	2	mg/kWh	8	mg/kWh	0
N ₂ O (Lattergas - drivhusgas)	g/GJ	1	mg/kWh	2	mg/kWh	3
Drivhusgasser i alt (CO ₂ -ækvivalenter)	kg/GJ	20	g/kWh	72	g/kWh	186
SO ₂ (Svovldioxid)	g/GJ	3	mg/kWh	13	mg/kWh	0
NO _x (Kvælstofilter)	g/GJ	30	mg/kWh	107	mg/kWh	0
CO (Kulilte)	g/GJ	33	mg/kWh	119	mg/kWh	0
NMVOG (Uforbrændte kulbrinter)	g/GJ	2	mg/kWh	8	mg/kWh	0
Partikler	g/GJ	2	mg/kWh	6	mg/kWh	0
Brændsler						
Kul	kg/GJ	3	g/kWh	10	g/kWh	76
Fuelolie	kg/GJ	0	g/kWh	0	g/kWh	3
Gasolie	kg/GJ	0	g/kWh	0	g/kWh	0
Naturgas	kg/GJ	3	g/kWh	10	g/kWh	14
Træpiller	kg/GJ	5	g/kWh	18	g/kWh	43
Flis	kg/GJ	15	g/kWh	54	g/kWh	34
Halm	kg/GJ	3	g/kWh	12	g/kWh	43
Bioolie	kg/GJ	0	g/kWh	1	g/kWh	0
Biogas	kg/GJ	0	g/kWh	0	g/kWh	0
Affald	kg/GJ	0	g/kWh	0	g/kWh	45

Miljødeklarationer Brøndby	Fjernvarme Opgjort pr. GJ		Fjernvarme Opgjort pr. kWh		EI Opgjort pr. kWh	
Emissioner til luft						
CO ₂ (Kuldioxid - drivhusgas)	kg/GJ	18	g/kWh	65	g/kWh	182
CH ₄ (Metan - drivhusgas)	g/GJ	2	mg/kWh	7	mg/kWh	0
N ₂ O (Lattergas - drivhusgas)	g/GJ	1	mg/kWh	2	mg/kWh	3
Drivhusgasser i alt (CO ₂ -ækvivalenter)	kg/GJ	18	g/kWh	66	g/kWh	186
SO ₂ (Svovldioxid)	g/GJ	3	mg/kWh	10	mg/kWh	0
NO _x (Kvælstofilter)	g/GJ	23	mg/kWh	82	mg/kWh	0
CO (Kulilte)	g/GJ	30	mg/kWh	110	mg/kWh	0
NMVOG (Uforbrændte kulbrinter)	g/GJ	2	mg/kWh	7	mg/kWh	0
Partikler	g/GJ	1	mg/kWh	5	mg/kWh	0
Brændsler						
Kul	kg/GJ	3	g/kWh	9	g/kWh	76
Fuelolie	kg/GJ	0	g/kWh	0	g/kWh	3
Gasolie	kg/GJ	0	g/kWh	0	g/kWh	0
Naturgas	kg/GJ	3	g/kWh	9	g/kWh	14
Træpiller	kg/GJ	5	g/kWh	16	g/kWh	43
Flis	kg/GJ	14	g/kWh	49	g/kWh	34
Halm	kg/GJ	3	g/kWh	11	g/kWh	43
Bioolie	kg/GJ	0	g/kWh	1	g/kWh	0
Biogas	kg/GJ	0	g/kWh	0	g/kWh	0
Affald	kg/GJ	0	g/kWh	0	g/kWh	45
Miljødeklarationer Glostrup						
Emissioner til luft						
CO ₂ (Kuldioxid - drivhusgas)	kg/GJ	17	g/kWh	62	g/kWh	182
CH ₄ (Metan - drivhusgas)	g/GJ	2	mg/kWh	8	mg/kWh	0
N ₂ O (Lattergas - drivhusgas)	g/GJ	0	mg/kWh	2	mg/kWh	3
Drivhusgasser i alt (CO ₂ -ækvivalenter)	kg/GJ	18	g/kWh	64	g/kWh	186
SO ₂ (Svovldioxid)	g/GJ	3	mg/kWh	10	mg/kWh	0
NO _x (Kvælstofilter)	g/GJ	22	mg/kWh	80	mg/kWh	0
CO (Kulilte)	g/GJ	29	mg/kWh	105	mg/kWh	0
NMVOG (Uforbrændte kulbrinter)	g/GJ	2	mg/kWh	7	mg/kWh	0
Partikler	g/GJ	1	mg/kWh	5	mg/kWh	0
Brændsler						
Kul	kg/GJ	3	g/kWh	9	g/kWh	76
Fuelolie	kg/GJ	0	g/kWh	0	g/kWh	3
Gasolie	kg/GJ	0	g/kWh	0	g/kWh	0
Naturgas	kg/GJ	3	g/kWh	9	g/kWh	14
Træpiller	kg/GJ	4	g/kWh	16	g/kWh	43
Flis	kg/GJ	13	g/kWh	47	g/kWh	34
Halm	kg/GJ	3	g/kWh	11	g/kWh	43
Bioolie	kg/GJ	0	g/kWh	1	g/kWh	0
Biogas	kg/GJ	0	g/kWh	0	g/kWh	0
Affald	kg/GJ	0	g/kWh	0	g/kWh	45

Miljødeklarationer Greve	Fjernvarme Opgjort pr. GJ		Fjernvarme Opgjort pr. kWh		EI Opgjort pr. kWh	
Emissioner til luft						
CO ₂ (Kuldioxid - drivhusgas)	kg/GJ	18	g/kWh	64	g/kWh	182
CH ₄ (Metan - drivhusgas)	g/GJ	2	mg/kWh	8	mg/kWh	0
N ₂ O (Lattergas - drivhusgas)	g/GJ	0	mg/kWh	2	mg/kWh	3
Drivhusgasser i alt (CO ₂ -ækvivalenter)	kg/GJ	18	g/kWh	65	g/kWh	186
SO ₂ (Svovldioxid)	g/GJ	3	mg/kWh	10	mg/kWh	0
NO _x (Kvælstofilter)	g/GJ	23	mg/kWh	81	mg/kWh	0
CO (Kulilte)	g/GJ	30	mg/kWh	108	mg/kWh	0
NMVOG (Uforbrændte kulbrinter)	g/GJ	2	mg/kWh	7	mg/kWh	0
Partikler	g/GJ	1	mg/kWh	5	mg/kWh	0
Brændsler						
Kul	kg/GJ	3	g/kWh	9	g/kWh	76
Fuelolie	kg/GJ	0	g/kWh	0	g/kWh	3
Gasolie	kg/GJ	0	g/kWh	0	g/kWh	0
Naturgas	kg/GJ	3	g/kWh	9	g/kWh	14
Træpiller	kg/GJ	4	g/kWh	16	g/kWh	43
Flis	kg/GJ	13	g/kWh	48	g/kWh	34
Halm	kg/GJ	3	g/kWh	11	g/kWh	43
Bioolie	kg/GJ	0	g/kWh	1	g/kWh	0
Biogas	kg/GJ	0	g/kWh	0	g/kWh	0
Affald	kg/GJ	0	g/kWh	0	g/kWh	45

Miljødeklarationer Hvidovre	Fjernvarme Opgjort pr. GJ		Fjernvarme Opgjort pr. kWh		EI Opgjort pr. kWh	
Emissioner til luft						
CO ₂ (Kuldioxid - drivhusgas)	kg/GJ	19	g/kWh	68	g/kWh	182
CH ₄ (Metan - drivhusgas)	g/GJ	2	mg/kWh	8	mg/kWh	0
N ₂ O (Lattergas - drivhusgas)	g/GJ	1	mg/kWh	2	mg/kWh	3
Drivhusgasser i alt (CO ₂ -ækvivalenter)	kg/GJ	19	g/kWh	69	g/kWh	186
SO ₂ (Svovldioxid)	g/GJ	3	mg/kWh	11	mg/kWh	0
NO _x (Kvælstofilter)	g/GJ	24	mg/kWh	86	mg/kWh	0
CO (Kulilte)	g/GJ	32	mg/kWh	115	mg/kWh	0
NMVOG (Uforbrændte kulbrinter)	g/GJ	2	mg/kWh	7	mg/kWh	0
Partikler	g/GJ	2	mg/kWh	5	mg/kWh	0
Brændsler						
Kul	kg/GJ	3	g/kWh	10	g/kWh	76
Fuelolie	kg/GJ	0	g/kWh	0	g/kWh	3
Gasolie	kg/GJ	0	g/kWh	0	g/kWh	0
Naturgas	kg/GJ	3	g/kWh	10	g/kWh	14
Træpiller	kg/GJ	5	g/kWh	17	g/kWh	43
Flis	kg/GJ	14	g/kWh	52	g/kWh	34
Halm	kg/GJ	3	g/kWh	12	g/kWh	43
Bioolie	kg/GJ	0	g/kWh	1	g/kWh	0
Biogas	kg/GJ	0	g/kWh	0	g/kWh	0
Affald	kg/GJ	0	g/kWh	0	g/kWh	45

Miljødeklarationer Høje Taastrup	Fjernvarme Opgjort pr. GJ		Fjernvarme Opgjort pr. kWh		EI Opgjort pr. kWh	
Emissioner til luft						
CO ₂ (Kuldioxid - drivhusgas)	kg/GJ	19	g/kWh	67	g/kWh	182
CH ₄ (Metan - drivhusgas)	g/GJ	2	mg/kWh	9	mg/kWh	0
N ₂ O (Lattergas - drivhusgas)	g/GJ	1	mg/kWh	2	mg/kWh	3
Drivhusgasser i alt (CO ₂ -ækvivalenter)	kg/GJ	19	g/kWh	69	g/kWh	186
SO ₂ (Svovldioxid)	g/GJ	3	mg/kWh	10	mg/kWh	0
NO _x (Kvælstofilter)	g/GJ	24	mg/kWh	86	mg/kWh	0
CO (Kulilte)	g/GJ	31	mg/kWh	113	mg/kWh	0
NMVOG (Uforbrændte kulbrinter)	g/GJ	2	mg/kWh	7	mg/kWh	0
Partikler	g/GJ	1	mg/kWh	5	mg/kWh	0
Brændsler						
Kul	kg/GJ	3	g/kWh	10	g/kWh	76
Fuelolie	kg/GJ	0	g/kWh	0	g/kWh	3
Gasolie	kg/GJ	0	g/kWh	0	g/kWh	0
Naturgas	kg/GJ	3	g/kWh	10	g/kWh	14
Træpiller	kg/GJ	5	g/kWh	17	g/kWh	43
Flis	kg/GJ	14	g/kWh	50	g/kWh	34
Halm	kg/GJ	3	g/kWh	12	g/kWh	43
Bioolie	kg/GJ	0	g/kWh	1	g/kWh	0
Biogas	kg/GJ	0	g/kWh	0	g/kWh	0
Affald	kg/GJ	0	g/kWh	0	g/kWh	45
Miljødeklarationer Ishøj	Fjernvarme Opgjort pr. GJ		Fjernvarme Opgjort pr. kWh		EI Opgjort pr. kWh	
Emissioner til luft						
CO ₂ (Kuldioxid - drivhusgas)	kg/GJ	17	g/kWh	61	g/kWh	182
CH ₄ (Metan - drivhusgas)	g/GJ	2	mg/kWh	7	mg/kWh	0
N ₂ O (Lattergas - drivhusgas)	g/GJ	0	mg/kWh	2	mg/kWh	3
Drivhusgasser i alt (CO ₂ -ækvivalenter)	kg/GJ	17	g/kWh	63	g/kWh	186
SO ₂ (Svovldioxid)	g/GJ	3	mg/kWh	10	mg/kWh	0
NO _x (Kvælstofilter)	g/GJ	22	mg/kWh	78	mg/kWh	0
CO (Kulilte)	g/GJ	29	mg/kWh	103	mg/kWh	0
NMVOG (Uforbrændte kulbrinter)	g/GJ	2	mg/kWh	7	mg/kWh	0
Partikler	g/GJ	1	mg/kWh	5	mg/kWh	0
Brændsler						
Kul	kg/GJ	3	g/kWh	9	g/kWh	76
Fuelolie	kg/GJ	0	g/kWh	0	g/kWh	3
Gasolie	kg/GJ	0	g/kWh	0	g/kWh	0
Naturgas	kg/GJ	2	g/kWh	9	g/kWh	14
Træpiller	kg/GJ	4	g/kWh	15	g/kWh	43
Flis	kg/GJ	13	g/kWh	46	g/kWh	34
Halm	kg/GJ	3	g/kWh	11	g/kWh	43
Bioolie	kg/GJ	0	g/kWh	1	g/kWh	0
Biogas	kg/GJ	0	g/kWh	0	g/kWh	0
Affald	kg/GJ	0	g/kWh	0	g/kWh	45

Miljødeklarationer Køge	Fjernvarme Opgjort pr. GJ		Fjernvarme Opgjort pr. kWh		EI Opgjort pr. kWh	
Emissioner til luft						
CO ₂ (Kuldioxid - drivhusgas)	kg/GJ	17	g/kWh	61	g/kWh	182
CH ₄ (Metan - drivhusgas)	g/GJ	2	mg/kWh	7	mg/kWh	0
N ₂ O (Lattergas - drivhusgas)	g/GJ	0	mg/kWh	2	mg/kWh	3
Drivhusgasser i alt (CO ₂ -ækvivalenter)	kg/GJ	17	g/kWh	63	g/kWh	186
SO ₂ (Svovldioxid)	g/GJ	3	mg/kWh	10	mg/kWh	0
NO _x (Kvælstofilter)	g/GJ	22	mg/kWh	78	mg/kWh	0
CO (Kulilte)	g/GJ	29	mg/kWh	104	mg/kWh	0
NMVOG (Uforbrændte kulbrinter)	g/GJ	2	mg/kWh	7	mg/kWh	0
Partikler	g/GJ	1	mg/kWh	5	mg/kWh	0
Brændsler						
Kul	kg/GJ	2	g/kWh	9	g/kWh	76
Fuelolie	kg/GJ	0	g/kWh	0	g/kWh	3
Gasolie	kg/GJ	0	g/kWh	0	g/kWh	0
Naturgas	kg/GJ	2	g/kWh	9	g/kWh	14
Træpiller	kg/GJ	4	g/kWh	15	g/kWh	43
Flis	kg/GJ	13	g/kWh	47	g/kWh	34
Halm	kg/GJ	3	g/kWh	11	g/kWh	43
Bioolie	kg/GJ	0	g/kWh	1	g/kWh	0
Biogas	kg/GJ	0	g/kWh	0	g/kWh	0
Affald	kg/GJ	0	g/kWh	0	g/kWh	45
Miljødeklarationer Roskilde						
Emissioner til luft						
CO ₂ (Kuldioxid - drivhusgas)	kg/GJ	20	g/kWh	70	g/kWh	182
CH ₄ (Metan - drivhusgas)	g/GJ	2	mg/kWh	8	mg/kWh	0
N ₂ O (Lattergas - drivhusgas)	g/GJ	1	mg/kWh	2	mg/kWh	3
Drivhusgasser i alt (CO ₂ -ækvivalenter)	kg/GJ	20	g/kWh	72	g/kWh	186
SO ₂ (Svovldioxid)	g/GJ	3	mg/kWh	11	mg/kWh	0
NO _x (Kvælstofilter)	g/GJ	25	mg/kWh	90	mg/kWh	0
CO (Kulilte)	g/GJ	33	mg/kWh	119	mg/kWh	0
NMVOG (Uforbrændte kulbrinter)	g/GJ	2	mg/kWh	8	mg/kWh	0
Partikler	g/GJ	2	mg/kWh	6	mg/kWh	0
Brændsler						
Kul	kg/GJ	3	g/kWh	10	g/kWh	76
Fuelolie	kg/GJ	0	g/kWh	0	g/kWh	3
Gasolie	kg/GJ	0	g/kWh	0	g/kWh	0
Naturgas	kg/GJ	3	g/kWh	10	g/kWh	14
Træpiller	kg/GJ	5	g/kWh	18	g/kWh	43
Flis	kg/GJ	15	g/kWh	54	g/kWh	34
Halm	kg/GJ	3	g/kWh	12	g/kWh	43
Bioolie	kg/GJ	0	g/kWh	1	g/kWh	0
Biogas	kg/GJ	0	g/kWh	0	g/kWh	0
Affald	kg/GJ	0	g/kWh	0	g/kWh	45

Miljødeklarationer Rødovre	Fjernvarme Opgjort pr. GJ		Fjernvarme Opgjort pr. kWh		EI Opgjort pr. kWh	
Emissioner til luft						
CO ₂ (Kuldioxid - drivhusgas)	kg/GJ	17	g/kWh	61	g/kWh	182
CH ₄ (Metan - drivhusgas)	g/GJ	2	mg/kWh	7	mg/kWh	0
N ₂ O (Lattergas - drivhusgas)	g/GJ	0	mg/kWh	2	mg/kWh	3
Drivhusgasser i alt (CO ₂ -ækvivalenter)	kg/GJ	17	g/kWh	63	g/kWh	186
SO ₂ (Svovldioxid)	g/GJ	3	mg/kWh	10	mg/kWh	0
NO _x (Kvælstofilter)	g/GJ	22	mg/kWh	78	mg/kWh	0
CO (Kulilte)	g/GJ	29	mg/kWh	104	mg/kWh	0
NMVOG (Uforbrændte kulbrinter)	g/GJ	2	mg/kWh	7	mg/kWh	0
Partikler	g/GJ	1	mg/kWh	5	mg/kWh	0
Brændsler						
Kul	kg/GJ	2	g/kWh	9	g/kWh	76
Fuelolie	kg/GJ	0	g/kWh	0	g/kWh	3
Gasolie	kg/GJ	0	g/kWh	0	g/kWh	0
Naturgas	kg/GJ	2	g/kWh	9	g/kWh	14
Træpiller	kg/GJ	4	g/kWh	16	g/kWh	43
Flis	kg/GJ	13	g/kWh	47	g/kWh	34
Halm	kg/GJ	3	g/kWh	11	g/kWh	43
Bioolie	kg/GJ	0	g/kWh	1	g/kWh	0
Biogas	kg/GJ	0	g/kWh	0	g/kWh	0
Affald	kg/GJ	0	g/kWh	0	g/kWh	45
Miljødeklarationer Solrød						
Emissioner til luft						
CO ₂ (Kuldioxid - drivhusgas)	kg/GJ	20	g/kWh	71	g/kWh	182
CH ₄ (Metan - drivhusgas)	g/GJ	3	mg/kWh	9	mg/kWh	0
N ₂ O (Lattergas - drivhusgas)	g/GJ	1	mg/kWh	2	mg/kWh	3
Drivhusgasser i alt (CO ₂ -ækvivalenter)	kg/GJ	20	g/kWh	72	g/kWh	186
SO ₂ (Svovldioxid)	g/GJ	3	mg/kWh	11	mg/kWh	0
NO _x (Kvælstofilter)	g/GJ	25	mg/kWh	90	mg/kWh	0
CO (Kulilte)	g/GJ	33	mg/kWh	119	mg/kWh	0
NMVOG (Uforbrændte kulbrinter)	g/GJ	2	mg/kWh	8	mg/kWh	0
Partikler	g/GJ	2	mg/kWh	6	mg/kWh	0
Brændsler						
Kul	kg/GJ	3	g/kWh	11	g/kWh	76
Fuelolie	kg/GJ	0	g/kWh	0	g/kWh	3
Gasolie	kg/GJ	0	g/kWh	0	g/kWh	0
Naturgas	kg/GJ	3	g/kWh	10	g/kWh	14
Træpiller	kg/GJ	5	g/kWh	18	g/kWh	43
Flis	kg/GJ	15	g/kWh	53	g/kWh	34
Halm	kg/GJ	3	g/kWh	12	g/kWh	43
Bioolie	kg/GJ	0	g/kWh	1	g/kWh	0
Biogas	kg/GJ	0	g/kWh	0	g/kWh	0
Affald	kg/GJ	0	g/kWh	0	g/kWh	45

Miljødeklarationer Vallensbæk	Fjernvarme Opgjort pr. GJ		Fjernvarme Opgjort pr. kWh		EI Opgjort pr. kWh	
Emissioner til luft						
CO ₂ (Kuldioxid - drivhusgas)	kg/GJ	20	g/kWh	72	g/kWh	182
CH ₄ (Metan - drivhusgas)	g/GJ	2	mg/kWh	8	mg/kWh	0
N ₂ O (Lattergas - drivhusgas)	g/GJ	1	mg/kWh	2	mg/kWh	3
Drivhusgasser i alt (CO ₂ -ækvivalenter)	kg/GJ	21	g/kWh	74	g/kWh	186
SO ₂ (Svovldioxid)	g/GJ	3	mg/kWh	11	mg/kWh	0
NO _x (Kvælstofilter)	g/GJ	26	mg/kWh	92	mg/kWh	0
CO (Kulilte)	g/GJ	34	mg/kWh	123	mg/kWh	0
NMVOG (Uforbrændte kulbrinter)	g/GJ	2	mg/kWh	8	mg/kWh	0
Partikler	g/GJ	2	mg/kWh	6	mg/kWh	0
Brændsler						
Kul	kg/GJ	3	g/kWh	10	g/kWh	76
Fuelolie	kg/GJ	0	g/kWh	0	g/kWh	3
Gasolie	kg/GJ	0	g/kWh	0	g/kWh	0
Naturgas	kg/GJ	3	g/kWh	11	g/kWh	14
Træpiller	kg/GJ	5	g/kWh	18	g/kWh	43
Flis	kg/GJ	15	g/kWh	55	g/kWh	34
Halm	kg/GJ	4	g/kWh	13	g/kWh	43
Bioolie	kg/GJ	0	g/kWh	1	g/kWh	0
Biogas	kg/GJ	0	g/kWh	0	g/kWh	0
Affald	kg/GJ	0	g/kWh	0	g/kWh	45