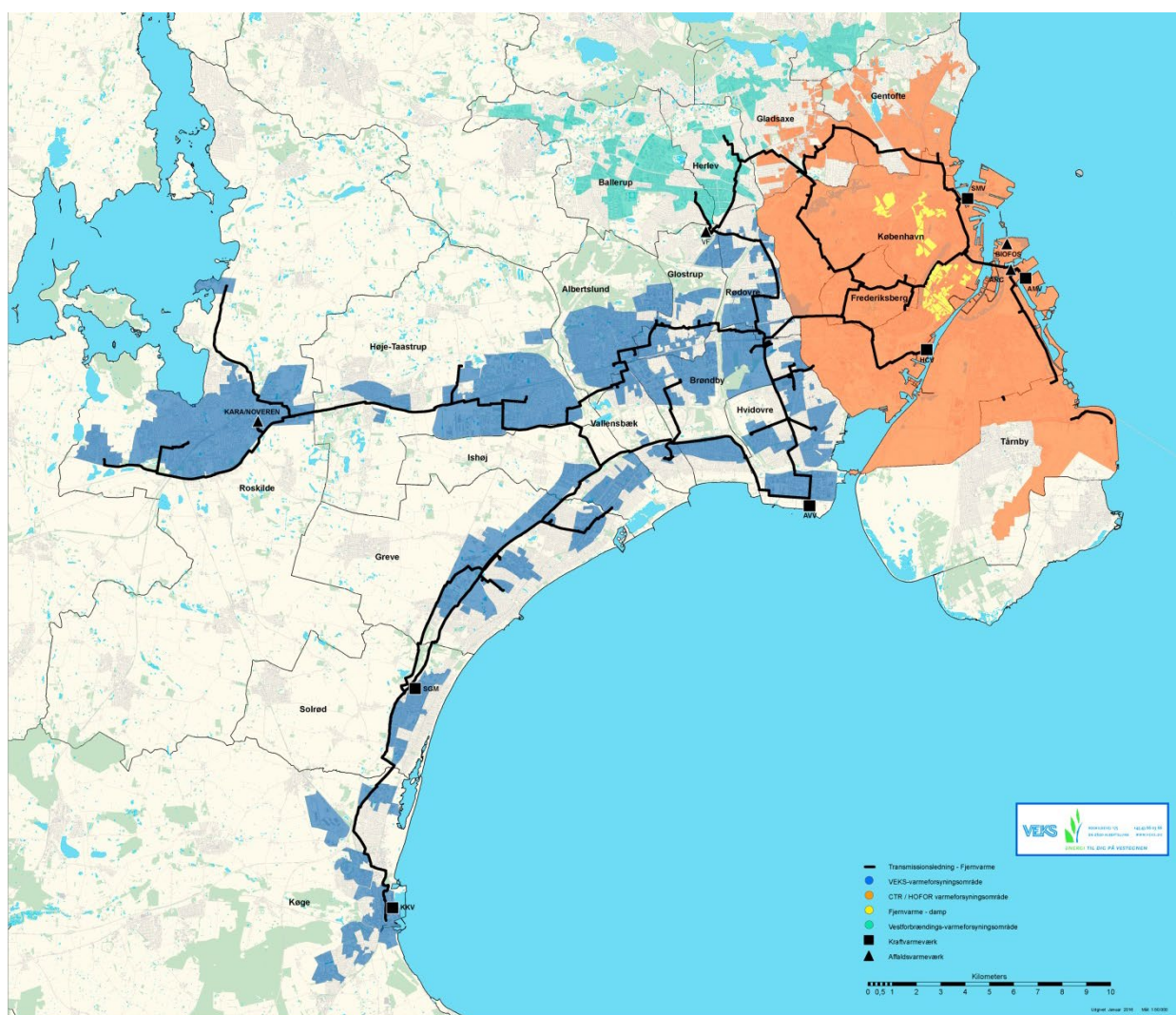


Miljødeklaration 2022 for fjernvarme i Hovedstadsområdet



Udarbejdet af Fjernvarme Miljønetværk Hovedstaden, april 2023



Miljødeklaration 2022 for fjernvarme i Hovedstadsområdet

Miljødeklarationen for fjernvarme udarbejdes af *Fjernvarme Miljønetværk Hovedstaden* som udgøres af fjernvarmeselskaberne CTR, VEKS og HOFOR. Derudover opgøres også fjernvarmens CO₂ neutrale andel og brændselsfordeling.

Deklarationen for 2022 er beregnet ud fra en 200 % virkningsgrad for kraftvarme, dvs. varme der er produceret sammen med el på kraftværkerne. Deklarationen bør benyttes i sammenhæng med miljødeklarationen for el, der er beregnet efter samme princip. Derfor er Energinet.dk's miljødeklaration efter 200 % varmevirkningsgrad også vist i tabellerne nedenfor. Miljødeklarationen for el kan desuden ses på Energinet.dk's hjemmeside, hvor den opgøres ud fra flere forskellige fordelingsmetoder mellem el og varme.

Deklarationen for fjernvarme i tabellen nedenfor viser et gennemsnit for emissionerne for en slutbruger i Hovedstadsområdet. Bagerst i dette notat kan deklarerationer for de enkelte selskaber i Hovedstadsområdet ses. I disse deklarerationer er der taget hensyn til lokale forskelle i form af nettab og el-forbrug til distribution samt lokalproduktion.

Miljødeklarationer Gennemsnit til kunder	Fjernvarme Opgjort pr. GJ		Fjernvarme Opgjort pr. kWh		El Opgjort pr. kWh	
Emissioner til luft						
CO ₂ (Kuldioxid - drivhusgas)	kg/GJ	12	g/kWh	42,5	g/kWh	68
CH ₄ (Metan - drivhusgas)	g/GJ	2	mg/kWh	8	mg/kWh	42
N ₂ O (Lattergas - drivhusgas)	g/GJ	1	mg/kWh	2	mg/kWh	3
Drivhusgasser i alt (CO ₂ -ækvivalenter)	kg/GJ	12	g/kWh	43	g/kWh	70
SO ₂ (Svovldioxid)	g/GJ	3	mg/kWh	11	mg/kWh	42
NO _x (Kvælstofilter)	g/GJ	26	mg/kWh	94	mg/kWh	211
CO (Kulilte)	g/GJ	25	mg/kWh	90	mg/kWh	200
NMVOG (Uforbrændte kulbrinter)	g/GJ	2	mg/kWh	7	mg/kWh	21
Partikler	g/GJ	13	mg/kWh	46	mg/kWh	21
Brændsler						
Kul	kg/GJ	0	g/kWh	1	g/kWh	41
Fuelolie	kg/GJ	0	g/kWh	0	g/kWh	2
Gasolie	kg/GJ	1	g/kWh	3	g/kWh	0
Naturgas	kg/GJ	1	g/kWh	4	g/kWh	7
Affald fossil andel	kg/GJ	4	g/kWh	15	g/kWh	12
Træpiller	kg/GJ	11	g/kWh	41	g/kWh	47
Flis	kg/GJ	15	g/kWh	55	g/kWh	0
Halm	kg/GJ	1	g/kWh	2	g/kWh	0
Biolie	kg/GJ	0	g/kWh	0	g/kWh	0
Biogas	kg/GJ	0	g/kWh	1	g/kWh	0
Affald CO ₂ -neutral andel	kg/GJ	8	g/kWh	30	g/kWh	24

Figur 1 Miljødeklaration for 2022 - gennemsnit til kunder

Kommentarer til miljødeklarationen 2022

CO₂ deklarerationen for en slutbruger af fjernvarme i Hovedstadsområdet i 2022 er 42,5 g/kWh og er steget med 23% i forhold til året før, selv om 2022 var et lidt varmere år. Det skyldes især, at det er prioriteret at bruge mere olie end gasspidslast pga. situationen på gasmarkedet. Derudover har der været en højere andel plastindhold i affald til forbrænding pga. import. Miljødeklarationen har dog stadigvæk et lavt niveau historisk set.

Miljødeklarationen for NO_x er steget i 2022, mens den for SO₂-emissioner er faldet lidt i forhold til 2021. Det skyldes ændringer i brændselskvaliteten for biomasse og affald på enkelte produktionsanlæg. Niveaulet for begge udledninger er dog fortsat lave som følge af grundig røggasrensning, der er en forudsætning for at opfylde gældende miljøtilladelser på produktionsanlæg til fjernvarme.

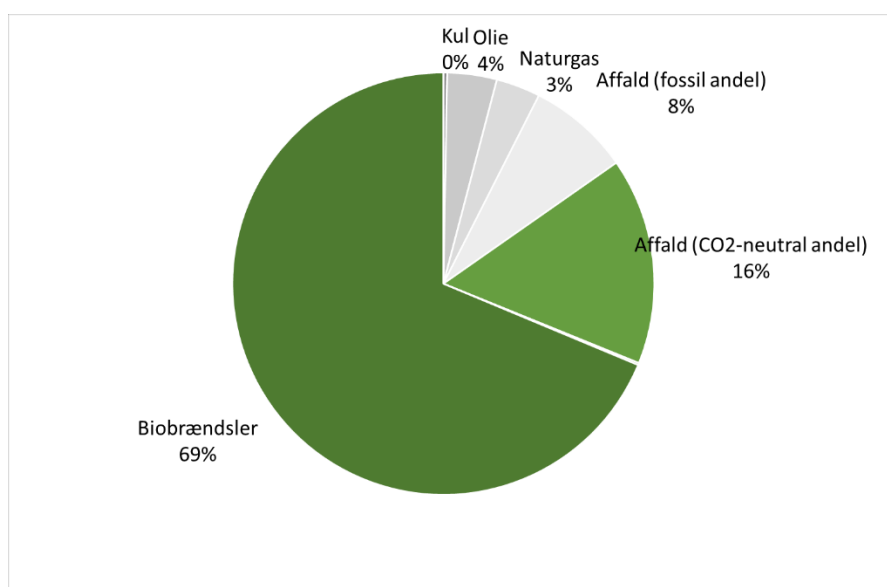
Fjernvarmeproduktionen baseres på forskellige typer brændsler, hvor af nogle er fossile, mens andre er klassificeret som CO₂-neutrale. Fordelingen beskrives i det følgende.

Den CO₂-neutrale andel af fjernvarmeproduktionen 2022

Den CO₂ neutrale andel af fjernvarmen er steget fra 84% i 2021 til 85% i 2022. Dette skyldes, at tidligere har kul til elproduktion på Avedøreværkets blok 1 indgået i opgørelsen af brændsler til kraftvarmeproduktion, som er blevet fordelt mellem el- og fjernvarme. Dermed er der i tidligere år blevet indregnet en mindre andel kul med i fjernvarmens CO₂ opgørelse, selv om det egentligt har været anvendt til elproduktion. Dette er nu blevet rettet for 2022.

Bemærk at den CO₂ neutrale andel i 2021 tidligere blev angivet til 85%, men nu er rettet til 84% som følge af en ændring i produktionsopgørelsen for affaldsforbrænding.

Figur



Figur 2 CO₂ neutral andel for fjernvarmeproduktion 2022 (energi output, GJ fjernvarme)

Opgørelsen af den CO₂ neutrale brændselsandel er vægtet i forhold til fjernvarmeproduktionen (GJ) hvilket svarer til den måde Energinet.dk, opgør den CO₂ neutrale andel for den danske elproduktion. Idet elproduktionen ikke udelukkende er brændselsbaseret, men også indeholder energikilder som vind, vandkraft, atomkraft og sol, angives en produktionsfordeling i stedet for en brændselsfordeling. Det samme vil også blive mere relevant for fjernvarmeforsyningen fremover, efterhånden som f.eks. geotermi og varmepumper til fjernvarme bliver mere udbredt. Varmepumper udnytter ud over el VE kilder som f.eks. jord, spildevand og overskudsvarme fra industri dvs. ikke-brændselsbaserede varmekilder.

Beregningsmetode for CO₂-neutrale brændsler

I deklARATIONEN for fjernvarme i Hovedstadsområdet indgår biomasse med en emissionsfaktor på 0 g CO₂ pr. GJ. Tallet anvendes for flis, træpiller, træaffald, den organiske andel af affaldet, som brændes i affaldsforbrændingsanlæggene, bioolier, og andre former for brændsel af organisk oprindelse. Ligesom med fossile brændsler, så kommer der CO₂ ud af skorstenen, også når der brændes biomasse på regionens affaldsværker og biomassefyrede anlæg. Brugen af en emissionsfaktor på nul må derfor begrundes nærmere.

Biomasse er i udgangspunktet CO₂-neutral, fordi planternes optag af CO₂ under væksten går lige op med frigivelsen ved forbrændingen. Men den cirkulære opfattelse af CO₂-balancen, og selve begre-

bet *CO₂-neutralitet*, bygger på nogle vigtige forudsætninger og forbehold, og selve beregningsmetoden bygger på en praksis fastlagt af UNFCCC¹ tilbage i 1992.

UNFCCC fastslår som metode, at både optagelse fra produktion og udledning fra anvendelse bogføres i skovbrugs- og landbrugssektorerne i det land, som producerer biomassen. Herved tælles såvel optagelsen af CO₂ fra atmosfæren under væksten, som afgivelsen af CO₂ når skoven høstes, hos biomasseproducenten. Det sker uanset, at omsætningen til CO₂ finder sted et andet sted på et andet tidspunkt, og energiproducenten eller træindustrien overtager altså et produkt, som regnes uden CO₂-emission. Denne måde at "bogføre" kulstoffet på er generelt adopteret eksempelvis af IPCC¹, af DCE (Nationalt Center for Miljø og Energi) i den årlige opgørelse af Danmarks CO₂-balance og af Energistyrelsen i den årlige nationale energistatistik, og det er også i overensstemmelse med Københavns Kommunes opgørelsesmetoder i forbindelse med målet om en CO₂-neutral hovedstad i 2025. Beregningsmetoden bygger altså på, at høst af træ regnes med en emission af CO₂, som modregnes med træernes vækst. Derfor er det en forudsætning for CO₂-neutralitet, at der mindst er balance mellem tilvækst og hugst i skoven set over et større skovareal og over en årrække.

Det er vigtigt at sikre, at det faktisk er tilfældet - altså at skoven ikke "overhøstes", så der ikke længere er balance mellem vækst og hugst. Det kan sikres gennem et forvaltet skovbrug, hvor skovejeren gennem lovgivning og praksis beskytter skovens langsigtede produktion, så der opnås balance. Dokumentation for skovbrugets evne til at sikre balance i den langsigtede produktion af træ og biomasse opnås f.eks. gennem certificering efter ordninger som FSC, PEFC og SBP². Her opstilles kriterier for fastholdelse af skovens evne til at producere træ til fremtidige generationer og afbalancering af hugst og tilvækstrater, og disse verificeres enten ved auditering af den enkelte skovej eller ved en uafhængig vurdering på regionalt niveau. I Danmark stilles der krav om en sådan dokumentation gennem "Brancheaftale om sikring af bæredygtig biomasse" fra 2014. Aftalen forpligter alle større producenter af fjernvarme baseret på træpiller og træflis, dvs. alle Hovedstadsområdet kraftværker. Balancen mellem tilvækst og hugst følges også gennem de nationale opgørelser af CO₂-balancen, for de lande, som årligt skal rapportere deres udledninger af drivhusgasser til UNFCCC's klimasekretariat.

Et andet område af betydning for, om biomasse til energi kan kaldes CO₂-neutral er forskydning i tid mellem optagelse af CO₂ fra atmosfæren og afgivelse af CO₂ ved varmeproduktionen - den såkaldte CO₂-gæld. Det er kompliceret at regne på tidsforskydningen, men i fleste tilfælde handler det om nogle få år. Håndtering af denne problemstilling kan fx ske gennem løbende genplantning af skoven og gennem valg af biomasseressourcer, som ellers ville være nedbrudt på kort tid (savsmuld, grene, toppe, tyndingstræer, landbrugsrestprodukter osv.).

Et tredje område, hvor begrebet CO₂-neutralitet kan diskuteres, er i fremskaffelsen af biobrændslerne. Flishugning, pelletering, skibstransport m.m. medfører som regel et forbrug af fossile brændsler med tilhørende CO₂-emission.

I deklARATIONEN for fjernvarme i Hovedstadsområdet er det valgt at lægge systemgrænsen ved porten til kraftvarmeværket, så CO₂ fra forsyningskæden ikke indregnes direkte i deklARATIONEN. Det er på linje med opgørelsesmetoden for andre brændsler.

Emissionen fra forsyningskæden for træpiller og træflis opgøres i stedet særskilt i henhold til Brancheaftalens krav. De enkelte værker offentliggør årligt en opgørelse på hjemmesiderne. Tallene viser, at emissioner fra forsyningskæden er relativt små, typisk svarende til at 5-15 % af CO₂-gevinsten går tabt på vejen til værket. Dvs. at langt den største CO₂-emission optræder ved selve afbrændingen.

Denne problemstilling kan fx håndteres ved at tørring sker med biobrændsler - det er allerede gængs praksis og flishugning, pelletering, og transport kan med tiden i stadig større omfang blive produceret med vedvarende energikilder.

¹ UNFCCC, United Nations Framework Convention on Climate Change, blev vedtaget under FN's Earth Summit konference i Rio de Janeiro i 1992. Den danner ramme for andre FN-konventioner, herunder Kyoto Protokollen fra 1997 og lægger det metodemæssige fundament for arbejdet i IPCC, Intergovernmental Panel on Climate Change, som er FN's organ til videnskabelige vurderinger af klimaforandringer.

² FSC: Forest Stewardship Council. PEFC: Programme for the Endorsement of Forest Certification. SBP: Sustainable Biomass Program

Deklaration for fjernvarmeselskaber i Hovedstadsområdet

På de følgende side findes miljødeklarationer for fjernvarmetransmission og gennemsnitsdeklarationen for fjernvarmedistribution i Hovedstadsområdet samt deklarerationer for de enkelte fjernvarmeselskaber, hvor der tages højde for de lokale nettab og elforbrug til distribution.

Tidligere blev deklarerationerne udgivet pr. kommune, men der har været ønske om, at det fremover skal opgøres pr. fjernvarmeselskab for at give den rette information til fjernvarmeforbrugerne.

I deklarerationen er medtaget lokalproduktion (f.eks. overskudsvarme og varmepumper) for det enkelte fjernvarmeselskab. Ligeledes indgår elforbruget, der f.eks. har været benyttet til varmepumper for de enkelte fjernvarmeselskaber.

Miljødeklarationer Fra transmission til selskaber	Fjernvarme Opgjort pr. GJ		Fjernvarme Opgjort pr. kWh		EI Opgjort pr. kWh	
Emissioner til luft						
CO ₂ (Kuldioxid - drivhusgas)	kg/GJ	10,6	g/kWh	38,3	g/kWh	68,4
CH ₄ (Metan - drivhusgas)	g/GJ	1,9	mg/kWh	6,8	mg/kWh	42,1
N ₂ O (Lattergas - drivhusgas)	g/GJ	0,5	mg/kWh	1,7	mg/kWh	3,2
Drivhusgasser i alt (CO ₂ -ækvivalenter)	kg/GJ	10,7	g/kWh	38,6	g/kWh	69,9
SO ₂ (Svovldioxid)	g/GJ	2,8	mg/kWh	9,9	mg/kWh	42,1
NO _x (Kvælstofilter)	g/GJ	23,6	mg/kWh	85,1	mg/kWh	210,5
CO (Kulilte)	g/GJ	22,4	mg/kWh	80,8	mg/kWh	200,0
NMVOG (Uforbrændte kulbrinter)	g/GJ	1,7	mg/kWh	6,2	mg/kWh	21,1
Partikler	g/GJ	11,5	mg/kWh	41,6	mg/kWh	21,1
Brændsler						
Kul	kg/GJ	0,2	g/kWh	0,6	g/kWh	41,1
Fuelolie	kg/GJ	0,0	g/kWh	0,0	g/kWh	1,7
Gasolie	kg/GJ	0,8	g/kWh	3,0	g/kWh	0,0
Naturgas	kg/GJ	0,9	g/kWh	3,2	g/kWh	7,4
Affald fossil andel	kg/GJ	3,7	g/kWh	13,4	g/kWh	12,1
Træpiller	kg/GJ	10,2	g/kWh	36,8	g/kWh	46,8
Flis	kg/GJ	13,9	g/kWh	49,9	g/kWh	0,0
Halm	kg/GJ	0,6	g/kWh	2,1	g/kWh	0,0
Bioolie	kg/GJ	0,0	g/kWh	0,0	g/kWh	0,0
Biogas	kg/GJ	0,1	g/kWh	0,5	g/kWh	0,0
Affald CO ₂ -neutral andel	kg/GJ	7,6	g/kWh	27,3	g/kWh	24,5
Miljødeklarationer Gennemsnit til kunder						
Emissioner til luft						
CO ₂ (Kuldioxid - drivhusgas)	kg/GJ	12	g/kWh	42,5	g/kWh	68
CH ₄ (Metan - drivhusgas)	g/GJ	2	mg/kWh	8	mg/kWh	42
N ₂ O (Lattergas - drivhusgas)	g/GJ	1	mg/kWh	2	mg/kWh	3
Drivhusgasser i alt (CO ₂ -ækvivalenter)	kg/GJ	12	g/kWh	43	g/kWh	70
SO ₂ (Svovldioxid)	g/GJ	3	mg/kWh	11	mg/kWh	42
NO _x (Kvælstofilter)	g/GJ	26	mg/kWh	94	mg/kWh	211
CO (Kulilte)	g/GJ	25	mg/kWh	90	mg/kWh	200
NMVOG (Uforbrændte kulbrinter)	g/GJ	2	mg/kWh	7	mg/kWh	21
Partikler	g/GJ	13	mg/kWh	46	mg/kWh	21
Brændsler						
Kul	kg/GJ	0	g/kWh	1	g/kWh	41
Fuelolie	kg/GJ	0	g/kWh	0	g/kWh	2
Gasolie	kg/GJ	1	g/kWh	3	g/kWh	0
Naturgas	kg/GJ	1	g/kWh	4	g/kWh	7
Affald fossil andel	kg/GJ	4	g/kWh	15	g/kWh	12
Træpiller	kg/GJ	11	g/kWh	41	g/kWh	47
Flis	kg/GJ	15	g/kWh	55	g/kWh	0
Halm	kg/GJ	1	g/kWh	2	g/kWh	0
Bioolie	kg/GJ	0	g/kWh	0	g/kWh	0
Biogas	kg/GJ	0	g/kWh	1	g/kWh	0
Affald CO ₂ -neutral andel	kg/GJ	8	g/kWh	30	g/kWh	24

Miljødeklarationer København (Hofor)	Fjernvarme Opgjort pr. GJ		Fjernvarme Opgjort pr. kWh		EI Opgjort pr. kWh	
Emissioner til luft						
CO ₂ (Kuldioxid - drivhusgas)	kg/GJ	12,0	g/kWh	43,1	g/kWh	68,4
CH ₄ (Metan - drivhusgas)	g/GJ	2,2	mg/kWh	7,7	mg/kWh	42,1
N ₂ O (Lattergas - drivhusgas)	g/GJ	0,5	mg/kWh	1,9	mg/kWh	3,2
Drivhusgasser i alt (CO ₂ -ækvivalenter)	kg/GJ	12,1	g/kWh	43,4	g/kWh	69,9
SO ₂ (Svovldioxid)	g/GJ	3,1	mg/kWh	11,3	mg/kWh	42,1
NO _x (Kvælstofilter)	g/GJ	26,7	mg/kWh	96,0	mg/kWh	210,5
CO (Kulilte)	g/GJ	25,3	mg/kWh	91,2	mg/kWh	200,0
NMVOG (Uforbrændte kulbrinter)	g/GJ	2,0	mg/kWh	7,1	mg/kWh	21,1
Partikler	g/GJ	12,9	mg/kWh	46,5	mg/kWh	21,1
Brændsler						
Kul	kg/GJ	0,3	g/kWh	0,9	g/kWh	41,1
Fuelolie	kg/GJ	0,0	g/kWh	0,0	g/kWh	1,7
Gasolie	kg/GJ	0,9	g/kWh	3,4	g/kWh	0,0
Naturgas	kg/GJ	1,0	g/kWh	3,6	g/kWh	7,4
Affald fossil andel	kg/GJ	4,2	g/kWh	15,1	g/kWh	12,1
Træpiller	kg/GJ	11,5	g/kWh	41,3	g/kWh	46,8
Flis	kg/GJ	15,5	g/kWh	55,7	g/kWh	0,0
Halm	kg/GJ	0,7	g/kWh	2,4	g/kWh	0,0
Bioolie	kg/GJ	0,0	g/kWh	0,0	g/kWh	0,0
Biogas	kg/GJ	0,1	g/kWh	0,5	g/kWh	0,0
Affald CO ₂ -neutral andel	kg/GJ	8,5	g/kWh	30,6	g/kWh	24,5
Miljødeklarationer Frederiksberg						
Emissioner til luft						
CO ₂ (Kuldioxid - drivhusgas)	kg/GJ	11,4	g/kWh	41,2	g/kWh	68,4
CH ₄ (Metan - drivhusgas)	g/GJ	2,0	mg/kWh	7,3	mg/kWh	42,1
N ₂ O (Lattergas - drivhusgas)	g/GJ	0,5	mg/kWh	1,8	mg/kWh	3,2
Drivhusgasser i alt (CO ₂ -ækvivalenter)	kg/GJ	11,5	g/kWh	41,5	g/kWh	69,9
SO ₂ (Svovldioxid)	g/GJ	3,0	mg/kWh	10,7	mg/kWh	42,1
NO _x (Kvælstofilter)	g/GJ	25,4	mg/kWh	91,5	mg/kWh	210,5
CO (Kulilte)	g/GJ	24,1	mg/kWh	86,9	mg/kWh	200,0
NMVOG (Uforbrændte kulbrinter)	g/GJ	1,9	mg/kWh	6,7	mg/kWh	21,1
Partikler	g/GJ	12,4	mg/kWh	44,7	mg/kWh	21,1
Brændsler						
Kul	kg/GJ	0,2	g/kWh	0,7	g/kWh	41,1
Fuelolie	kg/GJ	0,0	g/kWh	0,0	g/kWh	1,7
Gasolie	kg/GJ	0,9	g/kWh	3,3	g/kWh	0,0
Naturgas	kg/GJ	1,0	g/kWh	3,4	g/kWh	7,4
Affald fossil andel	kg/GJ	4,0	g/kWh	14,5	g/kWh	12,1
Træpiller	kg/GJ	11,0	g/kWh	39,6	g/kWh	46,8
Flis	kg/GJ	14,9	g/kWh	53,7	g/kWh	0,0
Halm	kg/GJ	0,6	g/kWh	2,3	g/kWh	0,0
Bioolie	kg/GJ	0,0	g/kWh	0,0	g/kWh	0,0
Biogas	kg/GJ	0,1	g/kWh	0,5	g/kWh	0,0
Affald CO ₂ -neutral andel	kg/GJ	8,2	g/kWh	29,4	g/kWh	24,5

Miljødeklarationer Gentofte	Fjernvarme Opgjort pr. GJ		Fjernvarme Opgjort pr. kWh		EI Opgjort pr. kWh	
Emissioner til luft						
CO ₂ (Kuldioxid - drivhusgas)	kg/GJ	11,9	g/kWh	42,7	g/kWh	68,4
CH ₄ (Metan - drivhusgas)	g/GJ	2,1	mg/kWh	7,5	mg/kWh	42,1
N ₂ O (Lattergas - drivhusgas)	g/GJ	0,5	mg/kWh	1,8	mg/kWh	3,2
Drivhusgasser i alt (CO ₂ -ækvivalenter)	kg/GJ	11,9	g/kWh	43,0	g/kWh	69,9
SO ₂ (Svovldioxid)	g/GJ	3,1	mg/kWh	11,1	mg/kWh	42,1
NO _x (Kvælstofilter)	g/GJ	26,3	mg/kWh	94,8	mg/kWh	210,5
CO (Kulilte)	g/GJ	25,0	mg/kWh	90,0	mg/kWh	200,0
NMVOG (Uforbrændte kulbrinter)	g/GJ	1,9	mg/kWh	6,9	mg/kWh	21,1
Partikler	g/GJ	12,9	mg/kWh	46,3	mg/kWh	21,1
Brændsler						
Kul	kg/GJ	0,2	g/kWh	0,7	g/kWh	41,1
Fuelolie	kg/GJ	0,0	g/kWh	0,0	g/kWh	1,7
Gasolie	kg/GJ	0,9	g/kWh	3,4	g/kWh	0,0
Naturgas	kg/GJ	1,0	g/kWh	3,6	g/kWh	7,4
Affald fossil andel	kg/GJ	4,2	g/kWh	15,0	g/kWh	12,1
Træpiller	kg/GJ	11,4	g/kWh	41,0	g/kWh	46,8
Flis	kg/GJ	15,5	g/kWh	55,7	g/kWh	0,0
Halm	kg/GJ	0,7	g/kWh	2,4	g/kWh	0,0
Bioolie	kg/GJ	0,0	g/kWh	0,0	g/kWh	0,0
Biogas	kg/GJ	0,1	g/kWh	0,5	g/kWh	0,0
Affald CO ₂ -neutral andel	kg/GJ	8,4	g/kWh	30,4	g/kWh	24,5
Miljødeklarationer Gladsaxe						
Emissioner til luft						
CO ₂ (Kuldioxid - drivhusgas)	kg/GJ	11,4	g/kWh	41,1	g/kWh	68,4
CH ₄ (Metan - drivhusgas)	g/GJ	2,0	mg/kWh	7,2	mg/kWh	42,1
N ₂ O (Lattergas - drivhusgas)	g/GJ	0,5	mg/kWh	1,8	mg/kWh	3,2
Drivhusgasser i alt (CO ₂ -ækvivalenter)	kg/GJ	11,5	g/kWh	41,4	g/kWh	69,9
SO ₂ (Svovldioxid)	g/GJ	3,0	mg/kWh	10,7	mg/kWh	42,1
NO _x (Kvælstofilter)	g/GJ	25,4	mg/kWh	91,3	mg/kWh	210,5
CO (Kulilte)	g/GJ	24,1	mg/kWh	86,7	mg/kWh	200,0
NMVOG (Uforbrændte kulbrinter)	g/GJ	1,9	mg/kWh	6,7	mg/kWh	21,1
Partikler	g/GJ	12,4	mg/kWh	44,6	mg/kWh	21,1
Brændsler						
Kul	kg/GJ	0,2	g/kWh	0,7	g/kWh	41,1
Fuelolie	kg/GJ	0,0	g/kWh	0,0	g/kWh	1,7
Gasolie	kg/GJ	0,9	g/kWh	3,2	g/kWh	0,0
Naturgas	kg/GJ	1,0	g/kWh	3,4	g/kWh	7,4
Affald fossil andel	kg/GJ	4,0	g/kWh	14,4	g/kWh	12,1
Træpiller	kg/GJ	11,0	g/kWh	39,5	g/kWh	46,8
Flis	kg/GJ	14,9	g/kWh	53,6	g/kWh	0,0
Halm	kg/GJ	0,6	g/kWh	2,3	g/kWh	0,0
Bioolie	kg/GJ	0,0	g/kWh	0,0	g/kWh	0,0
Biogas	kg/GJ	0,1	g/kWh	0,5	g/kWh	0,0
Affald CO ₂ -neutral andel	kg/GJ	8,1	g/kWh	29,3	g/kWh	24,5

Miljødeklarationer Tårnby	Fjernvarme Opgjort pr. GJ		Fjernvarme Opgjort pr. kWh		EI Opgjort pr. kWh	
Emissioner til luft						
CO ₂ (Kuldioxid - drivhusgas)	kg/GJ	11,3	g/kWh	40,8	g/kWh	68,4
CH ₄ (Metan - drivhusgas)	g/GJ	2,2	mg/kWh	8,0	mg/kWh	42,1
N ₂ O (Lattergas - drivhusgas)	g/GJ	0,5	mg/kWh	1,8	mg/kWh	3,2
Drivhusgasser i alt (CO ₂ -ækvivalenter)	kg/GJ	11,4	g/kWh	41,1	g/kWh	69,9
SO ₂ (Svovldioxid)	g/GJ	3,1	mg/kWh	11,2	mg/kWh	42,1
NO _x (Kvælstofilter)	g/GJ	25,6	mg/kWh	92,1	mg/kWh	210,5
CO (Kulilte)	g/GJ	24,3	mg/kWh	87,5	mg/kWh	200,0
NMVOG (Uforbrændte kulbrinter)	g/GJ	1,9	mg/kWh	6,9	mg/kWh	21,1
Partikler	g/GJ	11,9	mg/kWh	42,8	mg/kWh	21,1
Brændsler						
Kul	kg/GJ	0,5	g/kWh	1,7	g/kWh	41,1
Fuelolie	kg/GJ	0,0	g/kWh	0,1	g/kWh	1,7
Gasolie	kg/GJ	0,9	g/kWh	3,1	g/kWh	0,0
Naturgas	kg/GJ	1,0	g/kWh	3,4	g/kWh	7,4
Affald fossil andel	kg/GJ	3,9	g/kWh	14,0	g/kWh	12,1
Træpiller	kg/GJ	10,7	g/kWh	38,7	g/kWh	46,8
Flis	kg/GJ	14,1	g/kWh	50,8	g/kWh	0,0
Halm	kg/GJ	0,6	g/kWh	2,1	g/kWh	0,0
Bioolie	kg/GJ	0,0	g/kWh	0,0	g/kWh	0,0
Biogas	kg/GJ	0,1	g/kWh	0,5	g/kWh	0,0
Affald CO ₂ -neutral andel	kg/GJ	7,9	g/kWh	28,4	g/kWh	24,5
Miljødeklarationer Albertslund Varmeforsyning						
Emissioner til luft						
CO ₂ (Kuldioxid - drivhusgas)	kg/GJ	13,5	g/kWh	48,6	g/kWh	68,4
CH ₄ (Metan - drivhusgas)	g/GJ	2,5	mg/kWh	9,1	mg/kWh	42,1
N ₂ O (Lattergas - drivhusgas)	g/GJ	0,6	mg/kWh	2,1	mg/kWh	3,2
Drivhusgasser i alt (CO ₂ -ækvivalenter)	kg/GJ	13,6	g/kWh	49,0	g/kWh	69,9
SO ₂ (Svovldioxid)	g/GJ	3,6	mg/kWh	13,0	mg/kWh	42,1
NO _x (Kvælstofilter)	g/GJ	30,2	mg/kWh	108,9	mg/kWh	210,5
CO (Kulilte)	g/GJ	28,7	mg/kWh	103,4	mg/kWh	200,0
NMVOG (Uforbrændte kulbrinter)	g/GJ	2,2	mg/kWh	8,1	mg/kWh	21,1
Partikler	g/GJ	14,4	mg/kWh	51,8	mg/kWh	21,1
Brændsler						
Kul	kg/GJ	0,4	g/kWh	1,5	g/kWh	41,1
Fuelolie	kg/GJ	0,0	g/kWh	0,1	g/kWh	1,7
Gasolie	kg/GJ	1,0	g/kWh	3,7	g/kWh	0,0
Naturgas	kg/GJ	1,1	g/kWh	4,1	g/kWh	7,4
Affald fossil andel	kg/GJ	4,7	g/kWh	16,8	g/kWh	12,1
Træpiller	kg/GJ	12,9	g/kWh	46,3	g/kWh	46,8
Flis	kg/GJ	17,2	g/kWh	61,8	g/kWh	0,0
Halm	kg/GJ	0,7	g/kWh	2,6	g/kWh	0,0
Bioolie	kg/GJ	0,0	g/kWh	0,0	g/kWh	0,0
Biogas	kg/GJ	0,2	g/kWh	0,6	g/kWh	0,0
Affald CO ₂ -neutral andel	kg/GJ	9,5	g/kWh	34,2	g/kWh	24,5

Miljødeklarationer COOP (Industrikunde hos VEKS)	Fjernvarme Opgjort pr. GJ		Fjernvarme Opgjort pr. kWh		EI Opgjort pr. kWh	
Emissioner til luft						
CO ₂ (Kuldioxid - drivhusgas)	kg/GJ	10,6	g/kWh	38,3	g/kWh	68,4
CH ₄ (Metan - drivhusgas)	g/GJ	1,9	mg/kWh	6,8	mg/kWh	42,1
N ₂ O (Lattergas - drivhusgas)	g/GJ	0,5	mg/kWh	1,7	mg/kWh	3,2
Drivhusgasser i alt (CO ₂ -ækvivalenter)	kg/GJ	10,7	g/kWh	38,6	g/kWh	69,9
SO ₂ (Svovldioxid)	g/GJ	2,8	mg/kWh	9,9	mg/kWh	42,1
NO _x (Kvælstofilter)	g/GJ	23,6	mg/kWh	85,1	mg/kWh	210,5
CO (Kulilte)	g/GJ	22,4	mg/kWh	80,8	mg/kWh	200,0
NMVOG (Uforbrændte kulbrinter)	g/GJ	1,7	mg/kWh	6,2	mg/kWh	21,1
Partikler	g/GJ	11,5	mg/kWh	41,6	mg/kWh	21,1
Brændsler						
Kul	kg/GJ	0,2	g/kWh	0,6	g/kWh	41,1
Fuelolie	kg/GJ	0,0	g/kWh	0,0	g/kWh	1,7
Gasolie	kg/GJ	0,8	g/kWh	3,0	g/kWh	0,0
Naturgas	kg/GJ	0,9	g/kWh	3,2	g/kWh	7,4
Affald fossil andel	kg/GJ	3,7	g/kWh	13,4	g/kWh	12,1
Træpiller	kg/GJ	10,2	g/kWh	36,8	g/kWh	46,8
Flis	kg/GJ	13,9	g/kWh	50,0	g/kWh	0,0
Halm	kg/GJ	0,6	g/kWh	2,1	g/kWh	0,0
Bioolie	kg/GJ	0,0	g/kWh	0,0	g/kWh	0,0
Biogas	kg/GJ	0,1	g/kWh	0,5	g/kWh	0,0
Affald CO ₂ -neutral andel	kg/GJ	7,6	g/kWh	27,3	g/kWh	24,5
Miljødeklarationer Brøndby						
Emissioner til luft						
CO ₂ (Kuldioxid - drivhusgas)	kg/GJ	12,2	g/kWh	44,1	g/kWh	68,4
CH ₄ (Metan - drivhusgas)	g/GJ	2,2	mg/kWh	7,9	mg/kWh	42,1
N ₂ O (Lattergas - drivhusgas)	g/GJ	0,5	mg/kWh	1,9	mg/kWh	3,2
Drivhusgasser i alt (CO ₂ -ækvivalenter)	kg/GJ	12,3	g/kWh	44,4	g/kWh	69,9
SO ₂ (Svovldioxid)	g/GJ	3,2	mg/kWh	11,5	mg/kWh	42,1
NO _x (Kvælstofilter)	g/GJ	27,2	mg/kWh	98,1	mg/kWh	210,5
CO (Kulilte)	g/GJ	25,9	mg/kWh	93,1	mg/kWh	200,0
NMVOG (Uforbrændte kulbrinter)	g/GJ	2,0	mg/kWh	7,2	mg/kWh	21,1
Partikler	g/GJ	13,2	mg/kWh	47,6	mg/kWh	21,1
Brændsler						
Kul	kg/GJ	0,2	g/kWh	0,8	g/kWh	41,1
Fuelolie	kg/GJ	0,0	g/kWh	0,0	g/kWh	1,7
Gasolie	kg/GJ	1,0	g/kWh	3,5	g/kWh	0,0
Naturgas	kg/GJ	1,0	g/kWh	3,7	g/kWh	7,4
Affald fossil andel	kg/GJ	4,3	g/kWh	15,4	g/kWh	12,1
Træpiller	kg/GJ	11,7	g/kWh	42,3	g/kWh	46,8
Flis	kg/GJ	15,9	g/kWh	57,2	g/kWh	0,0
Halm	kg/GJ	0,7	g/kWh	2,4	g/kWh	0,0
Bioolie	kg/GJ	0,0	g/kWh	0,0	g/kWh	0,0
Biogas	kg/GJ	0,2	g/kWh	0,5	g/kWh	0,0
Affald CO ₂ -neutral andel	kg/GJ	8,7	g/kWh	31,3	g/kWh	24,5

Miljødeklarationer Glostrup	Fjernvarme Opgjort pr. GJ		Fjernvarme Opgjort pr. kWh		EI Opgjort pr. kWh	
Emissioner til luft						
CO ₂ (Kuldioxid - drivhusgas)	kg/GJ	11,3	g/kWh	40,5	g/kWh	68,4
CH ₄ (Metan - drivhusgas)	g/GJ	2,0	mg/kWh	7,2	mg/kWh	42,1
N ₂ O (Lattergas - drivhusgas)	g/GJ	0,5	mg/kWh	1,7	mg/kWh	3,2
Drivhusgasser i alt (CO ₂ -ækvivalenter)	kg/GJ	11,3	g/kWh	40,8	g/kWh	69,9
SO ₂ (Svovldioxid)	g/GJ	2,9	mg/kWh	10,5	mg/kWh	42,1
NO _x (Kvælstofilter)	g/GJ	25,0	mg/kWh	90,1	mg/kWh	210,5
CO (Kulilte)	g/GJ	23,8	mg/kWh	85,5	mg/kWh	200,0
NMVOG (Uforbrændte kulbrinter)	g/GJ	1,8	mg/kWh	6,6	mg/kWh	21,1
Partikler	g/GJ	12,2	mg/kWh	43,9	mg/kWh	21,1
Brændsler						
Kul	kg/GJ	0,2	g/kWh	0,7	g/kWh	41,1
Fuelolie	kg/GJ	0,0	g/kWh	0,0	g/kWh	1,7
Gasolie	kg/GJ	0,9	g/kWh	3,2	g/kWh	0,0
Naturgas	kg/GJ	0,9	g/kWh	3,4	g/kWh	7,4
Affald fossil andel	kg/GJ	3,9	g/kWh	14,2	g/kWh	12,1
Træpiller	kg/GJ	10,8	g/kWh	38,9	g/kWh	46,8
Flis	kg/GJ	14,6	g/kWh	52,7	g/kWh	0,0
Halm	kg/GJ	0,6	g/kWh	2,2	g/kWh	0,0
Bioolie	kg/GJ	0,0	g/kWh	0,0	g/kWh	0,0
Biogas	kg/GJ	0,1	g/kWh	0,5	g/kWh	0,0
Affald CO ₂ -neutral andel	kg/GJ	8,0	g/kWh	28,8	g/kWh	24,5
Miljødeklarationer Greve - Greve Fjernvarme	Fjernvarme Opgjort pr. GJ		Fjernvarme Opgjort pr. kWh		EI Opgjort pr. kWh	
Emissioner til luft						
CO ₂ (Kuldioxid - drivhusgas)	kg/GJ	12,0	g/kWh	43,2	g/kWh	68,4
CH ₄ (Metan - drivhusgas)	g/GJ	2,2	mg/kWh	7,7	mg/kWh	42,1
N ₂ O (Lattergas - drivhusgas)	g/GJ	0,5	mg/kWh	1,9	mg/kWh	3,2
Drivhusgasser i alt (CO ₂ -ækvivalenter)	kg/GJ	12,1	g/kWh	43,5	g/kWh	69,9
SO ₂ (Svovldioxid)	g/GJ	3,1	mg/kWh	11,3	mg/kWh	42,1
NO _x (Kvælstofilter)	g/GJ	26,7	mg/kWh	96,2	mg/kWh	210,5
CO (Kulilte)	g/GJ	25,4	mg/kWh	91,4	mg/kWh	200,0
NMVOG (Uforbrændte kulbrinter)	g/GJ	2,0	mg/kWh	7,1	mg/kWh	21,1
Partikler	g/GJ	13,0	mg/kWh	46,7	mg/kWh	21,1
Brændsler						
Kul	kg/GJ	0,2	g/kWh	0,9	g/kWh	41,1
Fuelolie	kg/GJ	0,0	g/kWh	0,0	g/kWh	1,7
Gasolie	kg/GJ	0,9	g/kWh	3,4	g/kWh	0,0
Naturgas	kg/GJ	1,0	g/kWh	3,6	g/kWh	7,4
Affald fossil andel	kg/GJ	4,2	g/kWh	15,1	g/kWh	12,1
Træpiller	kg/GJ	11,5	g/kWh	41,4	g/kWh	46,8
Flis	kg/GJ	15,5	g/kWh	56,0	g/kWh	0,0
Halm	kg/GJ	0,7	g/kWh	2,4	g/kWh	0,0
Bioolie	kg/GJ	0,0	g/kWh	0,0	g/kWh	0,0
Biogas	kg/GJ	0,1	g/kWh	0,5	g/kWh	0,0
Affald CO ₂ -neutral andel	kg/GJ	8,5	g/kWh	30,7	g/kWh	24,5

Miljødeklarationer Greve - Mosede Bypark	Fjernvarme Opgjort pr. GJ		Fjernvarme Opgjort pr. kWh		EI Opgjort pr. kWh	
Emissioner til luft						
CO ₂ (Kuldioxid - drivhusgas)	kg/GJ	10,6	g/kWh	38,3	g/kWh	68,4
CH ₄ (Metan - drivhusgas)	g/GJ	1,9	mg/kWh	6,7	mg/kWh	42,1
N ₂ O (Lattergas - drivhusgas)	g/GJ	0,5	mg/kWh	1,7	mg/kWh	3,2
Drivhusgasser i alt (CO ₂ -ækvivalenter)	kg/GJ	10,7	g/kWh	38,6	g/kWh	69,9
SO ₂ (Svovldioxid)	g/GJ	2,8	mg/kWh	9,9	mg/kWh	42,1
NO _x (Kvælstofilter)	g/GJ	23,6	mg/kWh	85,1	mg/kWh	210,5
CO (Kulilte)	g/GJ	22,4	mg/kWh	80,8	mg/kWh	200,0
NMVOG (Uforbrændte kulbrinter)	g/GJ	1,7	mg/kWh	6,2	mg/kWh	21,1
Partikler	g/GJ	11,5	mg/kWh	41,6	mg/kWh	21,1
Brændsler						
Kul	kg/GJ	0,2	g/kWh	0,6	g/kWh	41,1
Fuelolie	kg/GJ	0,0	g/kWh	0,0	g/kWh	1,7
Gasolie	kg/GJ	0,8	g/kWh	3,0	g/kWh	0,0
Naturgas	kg/GJ	0,9	g/kWh	3,2	g/kWh	7,4
Affald fossil andel	kg/GJ	3,7	g/kWh	13,4	g/kWh	12,1
Træpiller	kg/GJ	10,2	g/kWh	36,8	g/kWh	46,8
Flis	kg/GJ	13,9	g/kWh	49,9	g/kWh	0,0
Halm	kg/GJ	0,6	g/kWh	2,1	g/kWh	0,0
Bioolie	kg/GJ	0,0	g/kWh	0,0	g/kWh	0,0
Biogas	kg/GJ	0,1	g/kWh	0,5	g/kWh	0,0
Affald CO ₂ -neutral andel	kg/GJ	7,6	g/kWh	27,3	g/kWh	24,5
Miljødeklarationer Grevede Mosede Fjernvarme	Fjernvarme Opgjort pr. GJ		Fjernvarme Opgjort pr. kWh		EI Opgjort pr. kWh	
Emissioner til luft						
CO ₂ (Kuldioxid - drivhusgas)	kg/GJ	15,2	g/kWh	54,7	g/kWh	68,4
CH ₄ (Metan - drivhusgas)	g/GJ	2,7	mg/kWh	9,8	mg/kWh	42,1
N ₂ O (Lattergas - drivhusgas)	g/GJ	0,7	mg/kWh	2,4	mg/kWh	3,2
Drivhusgasser i alt (CO ₂ -ækvivalenter)	kg/GJ	15,3	g/kWh	55,1	g/kWh	69,9
SO ₂ (Svovldioxid)	g/GJ	4,0	mg/kWh	14,3	mg/kWh	42,1
NO _x (Kvælstofilter)	g/GJ	33,8	mg/kWh	121,6	mg/kWh	210,5
CO (Kulilte)	g/GJ	32,1	mg/kWh	115,5	mg/kWh	200,0
NMVOG (Uforbrændte kulbrinter)	g/GJ	2,5	mg/kWh	8,9	mg/kWh	21,1
Partikler	g/GJ	16,4	mg/kWh	59,1	mg/kWh	21,1
Brændsler						
Kul	kg/GJ	0,3	g/kWh	1,0	g/kWh	41,1
Fuelolie	kg/GJ	0,0	g/kWh	0,1	g/kWh	1,7
Gasolie	kg/GJ	1,2	g/kWh	4,3	g/kWh	0,0
Naturgas	kg/GJ	1,3	g/kWh	4,6	g/kWh	7,4
Affald fossil andel	kg/GJ	5,3	g/kWh	19,1	g/kWh	12,1
Træpiller	kg/GJ	14,6	g/kWh	52,4	g/kWh	46,8
Flis	kg/GJ	19,7	g/kWh	70,9	g/kWh	0,0
Halm	kg/GJ	0,8	g/kWh	3,0	g/kWh	0,0
Bioolie	kg/GJ	0,0	g/kWh	0,0	g/kWh	0,0
Biogas	kg/GJ	0,2	g/kWh	0,7	g/kWh	0,0
Affald CO ₂ -neutral andel	kg/GJ	10,8	g/kWh	38,8	g/kWh	24,5

Miljødeklarationer Tranegilde	Fjernvarme Opgjort pr. GJ		Fjernvarme Opgjort pr. kWh		EI Opgjort pr. kWh	
Emissioner til luft						
CO ₂ (Kuldioxid - drivhusgas)	kg/GJ	12,1	g/kWh	43,5	g/kWh	68,4
CH ₄ (Metan - drivhusgas)	g/GJ	2,1	mg/kWh	7,7	mg/kWh	42,1
N ₂ O (Lattergas - drivhusgas)	g/GJ	0,5	mg/kWh	1,9	mg/kWh	3,2
Drivhusgasser i alt (CO ₂ -ækvivalenter)	kg/GJ	12,2	g/kWh	43,9	g/kWh	69,9
SO ₂ (Svovldioxid)	g/GJ	3,1	mg/kWh	11,3	mg/kWh	42,1
NO _x (Kvælstofilter)	g/GJ	26,9	mg/kWh	96,7	mg/kWh	210,5
CO (Kulilte)	g/GJ	25,5	mg/kWh	91,8	mg/kWh	200,0
NMVOG (Uforbrændte kulbrinter)	g/GJ	2,0	mg/kWh	7,1	mg/kWh	21,1
Partikler	g/GJ	13,1	mg/kWh	47,2	mg/kWh	21,1
Brændsler						
Kul	kg/GJ	0,2	g/kWh	0,7	g/kWh	41,1
Fuelolie	kg/GJ	0,0	g/kWh	0,0	g/kWh	1,7
Gasolie	kg/GJ	1,0	g/kWh	3,4	g/kWh	0,0
Naturgas	kg/GJ	1,0	g/kWh	3,6	g/kWh	7,4
Affald fossil andel	kg/GJ	4,2	g/kWh	15,3	g/kWh	12,1
Træpiller	kg/GJ	11,6	g/kWh	41,8	g/kWh	46,8
Flis	kg/GJ	15,7	g/kWh	56,7	g/kWh	0,0
Halm	kg/GJ	0,7	g/kWh	2,4	g/kWh	0,0
Bioolie	kg/GJ	0,0	g/kWh	0,0	g/kWh	0,0
Biogas	kg/GJ	0,2	g/kWh	0,5	g/kWh	0,0
Affald CO ₂ -neutral andel	kg/GJ	8,6	g/kWh	31,0	g/kWh	24,5
Miljødeklarationer Hvidovre						
Emissioner til luft						
CO ₂ (Kuldioxid - drivhusgas)	kg/GJ	10,7	g/kWh	38,4	g/kWh	68,4
CH ₄ (Metan - drivhusgas)	g/GJ	1,9	mg/kWh	6,8	mg/kWh	42,1
N ₂ O (Lattergas - drivhusgas)	g/GJ	0,5	mg/kWh	1,7	mg/kWh	3,2
Drivhusgasser i alt (CO ₂ -ækvivalenter)	kg/GJ	10,7	g/kWh	38,7	g/kWh	69,9
SO ₂ (Svovldioxid)	g/GJ	2,8	mg/kWh	10,0	mg/kWh	42,1
NO _x (Kvælstofilter)	g/GJ	23,7	mg/kWh	85,4	mg/kWh	210,5
CO (Kulilte)	g/GJ	22,5	mg/kWh	81,1	mg/kWh	200,0
NMVOG (Uforbrændte kulbrinter)	g/GJ	1,7	mg/kWh	6,3	mg/kWh	21,1
Partikler	g/GJ	11,5	mg/kWh	41,6	mg/kWh	21,1
Brændsler						
Kul	kg/GJ	0,2	g/kWh	0,7	g/kWh	41,1
Fuelolie	kg/GJ	0,0	g/kWh	0,0	g/kWh	1,7
Gasolie	kg/GJ	0,8	g/kWh	3,0	g/kWh	0,0
Naturgas	kg/GJ	0,9	g/kWh	3,2	g/kWh	7,4
Affald fossil andel	kg/GJ	3,7	g/kWh	13,5	g/kWh	12,1
Træpiller	kg/GJ	10,2	g/kWh	36,9	g/kWh	46,8
Flis	kg/GJ	13,9	g/kWh	49,9	g/kWh	0,0
Halm	kg/GJ	0,6	g/kWh	2,1	g/kWh	0,0
Bioolie	kg/GJ	0,0	g/kWh	0,0	g/kWh	0,0
Biogas	kg/GJ	0,1	g/kWh	0,5	g/kWh	0,0
Affald CO ₂ -neutral andel	kg/GJ	7,6	g/kWh	27,3	g/kWh	24,5

Miljødeklarationer Høje Taastrup	Fjernvarme Opgjort pr. GJ		Fjernvarme Opgjort pr. kWh		EI Opgjort pr. kWh	
Emissioner til luft						
CO ₂ (Kuldioxid - drivhusgas)	kg/GJ	12,7	g/kWh	45,8	g/kWh	68,4
CH ₄ (Metan - drivhusgas)	g/GJ	2,6	mg/kWh	9,2	mg/kWh	42,1
N ₂ O (Lattergas - drivhusgas)	g/GJ	0,6	mg/kWh	2,0	mg/kWh	3,2
Drivhusgasser i alt (CO ₂ -ækvivalenter)	kg/GJ	12,8	g/kWh	46,2	g/kWh	69,9
SO ₂ (Svovldioxid)	g/GJ	3,6	mg/kWh	12,8	mg/kWh	42,1
NO _x (Kvælstofilter)	g/GJ	28,9	mg/kWh	104,0	mg/kWh	210,5
CO (Kulilte)	g/GJ	27,4	mg/kWh	98,8	mg/kWh	200,0
NMVOG (Uforbrændte kulbrinter)	g/GJ	2,2	mg/kWh	7,8	mg/kWh	21,1
Partikler	g/GJ	13,2	mg/kWh	47,7	mg/kWh	21,1
Brændsler						
Kul	kg/GJ	0,6	g/kWh	2,3	g/kWh	41,1
Fuelolie	kg/GJ	0,0	g/kWh	0,1	g/kWh	1,7
Gasolie	kg/GJ	0,9	g/kWh	3,4	g/kWh	0,0
Naturgas	kg/GJ	1,1	g/kWh	3,9	g/kWh	7,4
Affald fossil andel	kg/GJ	4,3	g/kWh	15,6	g/kWh	12,1
Træpiller	kg/GJ	12,0	g/kWh	43,3	g/kWh	46,8
Flis	kg/GJ	15,6	g/kWh	56,3	g/kWh	0,0
Halm	kg/GJ	0,7	g/kWh	2,4	g/kWh	0,0
Bioolie	kg/GJ	0,0	g/kWh	0,0	g/kWh	0,0
Biogas	kg/GJ	0,2	g/kWh	0,5	g/kWh	0,0
Affald CO ₂ -neutral andel	kg/GJ	8,8	g/kWh	31,7	g/kWh	24,5
Miljødeklarationer Ishøj						
Emissioner til luft						
CO ₂ (Kuldioxid - drivhusgas)	kg/GJ	11,3	g/kWh	40,5	g/kWh	68,4
CH ₄ (Metan - drivhusgas)	g/GJ	2,1	mg/kWh	7,4	mg/kWh	42,1
N ₂ O (Lattergas - drivhusgas)	g/GJ	0,5	mg/kWh	1,7	mg/kWh	3,2
Drivhusgasser i alt (CO ₂ -ækvivalenter)	kg/GJ	11,3	g/kWh	40,8	g/kWh	69,9
SO ₂ (Svovldioxid)	g/GJ	3,0	mg/kWh	10,7	mg/kWh	42,1
NO _x (Kvælstofilter)	g/GJ	25,1	mg/kWh	90,5	mg/kWh	210,5
CO (Kulilte)	g/GJ	23,9	mg/kWh	85,9	mg/kWh	200,0
NMVOG (Uforbrændte kulbrinter)	g/GJ	1,9	mg/kWh	6,7	mg/kWh	21,1
Partikler	g/GJ	12,1	mg/kWh	43,5	mg/kWh	21,1
Brændsler						
Kul	kg/GJ	0,3	g/kWh	1,0	g/kWh	41,1
Fuelolie	kg/GJ	0,0	g/kWh	0,1	g/kWh	1,7
Gasolie	kg/GJ	0,9	g/kWh	3,1	g/kWh	0,0
Naturgas	kg/GJ	0,9	g/kWh	3,4	g/kWh	7,4
Affald fossil andel	kg/GJ	3,9	g/kWh	14,1	g/kWh	12,1
Træpiller	kg/GJ	10,8	g/kWh	38,8	g/kWh	46,8
Flis	kg/GJ	14,4	g/kWh	52,0	g/kWh	0,0
Halm	kg/GJ	0,6	g/kWh	2,2	g/kWh	0,0
Bioolie	kg/GJ	0,0	g/kWh	0,0	g/kWh	0,0
Biogas	kg/GJ	0,1	g/kWh	0,5	g/kWh	0,0
Affald CO ₂ -neutral andel	kg/GJ	8,0	g/kWh	28,6	g/kWh	24,5

Miljødeklarationer Køge	Fjernvarme Opgjort pr. GJ		Fjernvarme Opgjort pr. kWh		EI Opgjort pr. kWh	
Emissioner til luft						
CO ₂ (Kuldioxid - drivhusgas)	kg/GJ	11,6	g/kWh	41,8	g/kWh	68,4
CH ₄ (Metan - drivhusgas)	g/GJ	2,1	mg/kWh	7,4	mg/kWh	42,1
N ₂ O (Lattergas - drivhusgas)	g/GJ	0,5	mg/kWh	1,8	mg/kWh	3,2
Drivhusgasser i alt (CO ₂ -ækvivalenter)	kg/GJ	11,7	g/kWh	42,1	g/kWh	69,9
SO ₂ (Svovldioxid)	g/GJ	3,0	mg/kWh	10,9	mg/kWh	42,1
NO _x (Kvælstofilter)	g/GJ	25,8	mg/kWh	92,9	mg/kWh	210,5
CO (Kulilte)	g/GJ	24,5	mg/kWh	88,2	mg/kWh	200,0
NMVOG (Uforbrændte kulbrinter)	g/GJ	1,9	mg/kWh	6,8	mg/kWh	21,1
Partikler	g/GJ	12,6	mg/kWh	45,2	mg/kWh	21,1
Brændsler						
Kul	kg/GJ	0,2	g/kWh	0,8	g/kWh	41,1
Fuelolie	kg/GJ	0,0	g/kWh	0,0	g/kWh	1,7
Gasolie	kg/GJ	0,9	g/kWh	3,3	g/kWh	0,0
Naturgas	kg/GJ	1,0	g/kWh	3,5	g/kWh	7,4
Affald fossil andel	kg/GJ	4,1	g/kWh	14,6	g/kWh	12,1
Træpiller	kg/GJ	11,1	g/kWh	40,1	g/kWh	46,8
Flis	kg/GJ	15,1	g/kWh	54,3	g/kWh	0,0
Halm	kg/GJ	0,6	g/kWh	2,3	g/kWh	0,0
Bioolie	kg/GJ	0,0	g/kWh	0,0	g/kWh	0,0
Biogas	kg/GJ	0,1	g/kWh	0,5	g/kWh	0,0
Affald CO ₂ -neutral andel	kg/GJ	8,2	g/kWh	29,7	g/kWh	24,5
Miljødeklarationer FORS						
Emissioner til luft						
CO ₂ (Kuldioxid - drivhusgas)	kg/GJ	12,7	g/kWh	45,7	g/kWh	68,4
CH ₄ (Metan - drivhusgas)	g/GJ	2,4	mg/kWh	8,6	mg/kWh	42,1
N ₂ O (Lattergas - drivhusgas)	g/GJ	0,5	mg/kWh	2,0	mg/kWh	3,2
Drivhusgasser i alt (CO ₂ -ækvivalenter)	kg/GJ	12,8	g/kWh	46,0	g/kWh	69,9
SO ₂ (Svovldioxid)	g/GJ	3,4	mg/kWh	12,3	mg/kWh	42,1
NO _x (Kvælstofilter)	g/GJ	28,5	mg/kWh	102,6	mg/kWh	210,5
CO (Kulilte)	g/GJ	27,1	mg/kWh	97,4	mg/kWh	200,0
NMVOG (Uforbrændte kulbrinter)	g/GJ	2,1	mg/kWh	7,6	mg/kWh	21,1
Partikler	g/GJ	13,5	mg/kWh	48,5	mg/kWh	21,1
Brændsler						
Kul	kg/GJ	0,4	g/kWh	1,5	g/kWh	41,1
Fuelolie	kg/GJ	0,0	g/kWh	0,1	g/kWh	1,7
Gasolie	kg/GJ	1,0	g/kWh	3,5	g/kWh	0,0
Naturgas	kg/GJ	1,1	g/kWh	3,8	g/kWh	7,4
Affald fossil andel	kg/GJ	4,4	g/kWh	15,8	g/kWh	12,1
Træpiller	kg/GJ	12,1	g/kWh	43,5	g/kWh	46,8
Flis	kg/GJ	16,0	g/kWh	57,8	g/kWh	0,0
Halm	kg/GJ	0,7	g/kWh	2,4	g/kWh	0,0
Bioolie	kg/GJ	0,0	g/kWh	0,0	g/kWh	0,0
Biogas	kg/GJ	0,2	g/kWh	0,6	g/kWh	0,0
Affald CO ₂ -neutral andel	kg/GJ	8,9	g/kWh	32,0	g/kWh	24,5

Miljødeklarationer Svogerslev Fjernvarme	Fjernvarme Opgjort pr. GJ		Fjernvarme Opgjort pr. kWh		EI Opgjort pr. kWh	
Emissioner til luft						
CO ₂ (Kuldioxid - drivhusgas)	kg/GJ	15,6	g/kWh	56,3	g/kWh	68,4
CH ₄ (Metan - drivhusgas)	g/GJ	2,8	mg/kWh	10,0	mg/kWh	42,1
N ₂ O (Lattergas - drivhusgas)	g/GJ	0,7	mg/kWh	2,4	mg/kWh	3,2
Drivhusgasser i alt (CO ₂ -ækvivalenter)	kg/GJ	15,8	g/kWh	56,7	g/kWh	69,9
SO ₂ (Svovldioxid)	g/GJ	4,1	mg/kWh	14,7	mg/kWh	42,1
NO _x (Kvælstofilter)	g/GJ	34,8	mg/kWh	125,2	mg/kWh	210,5
CO (Kulilte)	g/GJ	33,0	mg/kWh	118,9	mg/kWh	200,0
NMVOG (Uforbrændte kulbrinter)	g/GJ	2,6	mg/kWh	9,2	mg/kWh	21,1
Partikler	g/GJ	16,9	mg/kWh	60,9	mg/kWh	21,1
Brændsler						
Kul	kg/GJ	0,3	g/kWh	1,1	g/kWh	41,1
Fuelolie	kg/GJ	0,0	g/kWh	0,1	g/kWh	1,7
Gasolie	kg/GJ	1,2	g/kWh	4,4	g/kWh	0,0
Naturgas	kg/GJ	1,3	g/kWh	4,7	g/kWh	7,4
Affald fossil andel	kg/GJ	5,5	g/kWh	19,7	g/kWh	12,1
Træpiller	kg/GJ	15,0	g/kWh	54,0	g/kWh	46,8
Flis	kg/GJ	20,3	g/kWh	73,1	g/kWh	0,0
Halm	kg/GJ	0,9	g/kWh	3,1	g/kWh	0,0
Bioolie	kg/GJ	0,0	g/kWh	0,0	g/kWh	0,0
Biogas	kg/GJ	0,2	g/kWh	0,7	g/kWh	0,0
Affald CO ₂ -neutral andel	kg/GJ	11,1	g/kWh	40,0	g/kWh	24,5
Miljødeklarationer Rødovre						
Emissioner til luft						
CO ₂ (Kuldioxid - drivhusgas)	kg/GJ	11,5	g/kWh	41,5	g/kWh	68,4
CH ₄ (Metan - drivhusgas)	g/GJ	2,0	mg/kWh	7,4	mg/kWh	42,1
N ₂ O (Lattergas - drivhusgas)	g/GJ	0,5	mg/kWh	1,8	mg/kWh	3,2
Drivhusgasser i alt (CO ₂ -ækvivalenter)	kg/GJ	11,6	g/kWh	41,8	g/kWh	69,9
SO ₂ (Svovldioxid)	g/GJ	3,0	mg/kWh	10,8	mg/kWh	42,1
NO _x (Kvælstofilter)	g/GJ	25,6	mg/kWh	92,3	mg/kWh	210,5
CO (Kulilte)	g/GJ	24,3	mg/kWh	87,6	mg/kWh	200,0
NMVOG (Uforbrændte kulbrinter)	g/GJ	1,9	mg/kWh	6,8	mg/kWh	21,1
Partikler	g/GJ	12,5	mg/kWh	44,9	mg/kWh	21,1
Brændsler						
Kul	kg/GJ	0,2	g/kWh	0,7	g/kWh	41,1
Fuelolie	kg/GJ	0,0	g/kWh	0,0	g/kWh	1,7
Gasolie	kg/GJ	0,9	g/kWh	3,3	g/kWh	0,0
Naturgas	kg/GJ	1,0	g/kWh	3,5	g/kWh	7,4
Affald fossil andel	kg/GJ	4,0	g/kWh	14,5	g/kWh	12,1
Træpiller	kg/GJ	11,1	g/kWh	39,8	g/kWh	46,8
Flis	kg/GJ	15,0	g/kWh	53,9	g/kWh	0,0
Halm	kg/GJ	0,6	g/kWh	2,3	g/kWh	0,0
Bioolie	kg/GJ	0,0	g/kWh	0,0	g/kWh	0,0
Biogas	kg/GJ	0,1	g/kWh	0,5	g/kWh	0,0
Affald CO ₂ -neutral andel	kg/GJ	8,2	g/kWh	29,5	g/kWh	24,5

Miljødeklarationer Solrød	Fjernvarme Opgjort pr. GJ		Fjernvarme Opgjort pr. kWh		EI Opgjort pr. kWh	
Emissioner til luft						
CO ₂ (Kuldioxid - drivhusgas)	kg/GJ	13,9	g/kWh	50,1	g/kWh	68,4
CH ₄ (Metan - drivhusgas)	g/GJ	2,5	mg/kWh	8,9	mg/kWh	42,1
N ₂ O (Lattergas - drivhusgas)	g/GJ	0,6	mg/kWh	2,2	mg/kWh	3,2
Drivhusgasser i alt (CO ₂ -ækvivalenter)	kg/GJ	14,0	g/kWh	50,5	g/kWh	69,9
SO ₂ (Svovldioxid)	g/GJ	3,6	mg/kWh	13,1	mg/kWh	42,1
NO _x (Kvælstofilter)	g/GJ	31,0	mg/kWh	111,5	mg/kWh	210,5
CO (Kulilte)	g/GJ	29,4	mg/kWh	105,8	mg/kWh	200,0
NMVOG (Uforbrændte kulbrinter)	g/GJ	2,3	mg/kWh	8,2	mg/kWh	21,1
Partikler	g/GJ	15,1	mg/kWh	54,2	mg/kWh	21,1
Brændsler						
Kul	kg/GJ	0,3	g/kWh	0,9	g/kWh	41,1
Fuelolie	kg/GJ	0,0	g/kWh	0,1	g/kWh	1,7
Gasolie	kg/GJ	1,1	g/kWh	3,9	g/kWh	0,0
Naturgas	kg/GJ	1,2	g/kWh	4,2	g/kWh	7,4
Affald fossil andel	kg/GJ	4,9	g/kWh	17,5	g/kWh	12,1
Træpiller	kg/GJ	13,4	g/kWh	48,1	g/kWh	46,8
Flis	kg/GJ	18,1	g/kWh	65,0	g/kWh	0,0
Halm	kg/GJ	0,8	g/kWh	2,7	g/kWh	0,0
Bioolie	kg/GJ	0,0	g/kWh	0,0	g/kWh	0,0
Biogas	kg/GJ	0,2	g/kWh	0,6	g/kWh	0,0
Affald CO ₂ -neutral andel	kg/GJ	9,9	g/kWh	35,6	g/kWh	24,5
Miljødeklarationer Vallensbæk Nord						
Emissioner til luft						
CO ₂ (Kuldioxid - drivhusgas)	kg/GJ	13,9	g/kWh	49,9	g/kWh	68,4
CH ₄ (Metan - drivhusgas)	g/GJ	2,5	mg/kWh	9,1	mg/kWh	42,1
N ₂ O (Lattergas - drivhusgas)	g/GJ	0,6	mg/kWh	2,2	mg/kWh	3,2
Drivhusgasser i alt (CO ₂ -ækvivalenter)	kg/GJ	14,0	g/kWh	50,3	g/kWh	69,9
SO ₂ (Svovldioxid)	g/GJ	3,7	mg/kWh	13,2	mg/kWh	42,1
NO _x (Kvælstofilter)	g/GJ	30,9	mg/kWh	111,3	mg/kWh	210,5
CO (Kulilte)	g/GJ	29,4	mg/kWh	105,7	mg/kWh	200,0
NMVOG (Uforbrændte kulbrinter)	g/GJ	2,3	mg/kWh	8,2	mg/kWh	21,1
Partikler	g/GJ	14,9	mg/kWh	53,7	mg/kWh	21,1
Brændsler						
Kul	kg/GJ	0,3	g/kWh	1,2	g/kWh	41,1
Fuelolie	kg/GJ	0,0	g/kWh	0,1	g/kWh	1,7
Gasolie	kg/GJ	1,1	g/kWh	3,9	g/kWh	0,0
Naturgas	kg/GJ	1,2	g/kWh	4,2	g/kWh	7,4
Affald fossil andel	kg/GJ	4,8	g/kWh	17,4	g/kWh	12,1
Træpiller	kg/GJ	13,3	g/kWh	47,8	g/kWh	46,8
Flis	kg/GJ	17,8	g/kWh	64,3	g/kWh	0,0
Halm	kg/GJ	0,8	g/kWh	2,7	g/kWh	0,0
Bioolie	kg/GJ	0,0	g/kWh	0,0	g/kWh	0,0
Biogas	kg/GJ	0,2	g/kWh	0,6	g/kWh	0,0
Affald CO ₂ -neutral andel	kg/GJ	9,8	g/kWh	35,3	g/kWh	24,5